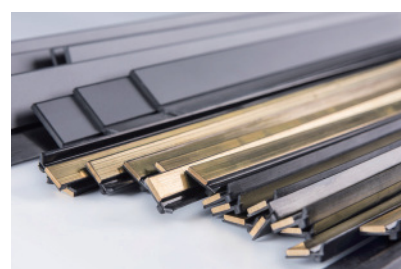


BESSERN[®]

Каталог | Скребки



Лучшее решение для защиты станка



BESSERN[®]

Скребки

Оглавление

О компании.....	1
Скребки BESSERN.....	2
MW A.....	3
MW B.....	4
MW C.....	6
MW CS.....	7
MW D.....	8
MW E.....	9
MW F/G.....	10
MW H/L.....	11
MW R/V.....	12
MW K/P.....	13
MW S/N.....	14
MW U.....	15
MW X.....	17
MW T.....	18
MW CAPILUB.....	19
AW.....	20
SW.....	22
TW.....	24
TW A.....	25
TW B.....	26
TW C.....	28
TW E/R/S.....	30
TW K/KD.....	31
TW M.....	32
TW N.....	34
TW G.....	35
TW G (Ролики).....	38
TW G (Слайдеры).....	39
TW H (Демпферы).....	40

О компании

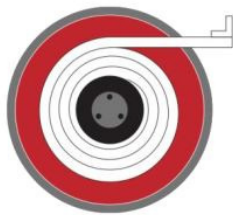
Компания «БЕССЭРН» находится в г.Тверь, она собрала в себе штат специалистов с многолетним опытом в сфере систем защит узлов станков и другого оборудования.

Мы производим защиты и комплектующие к ним под маркой BESSERN на промышленных площадках Европы и Азии, а так же являемся официальным партнером Итальянской компании TECNIMETAL в России.

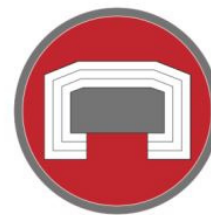
Компетенции в проектировании, производстве и поставке защит гарантируют нашим Заказчикам современные технические решения, точность размеров по конструкторской документации и соответствие условиям эксплуатации.



стиратели



рулонные защиты



телескопические кожухи



гофрозащиты

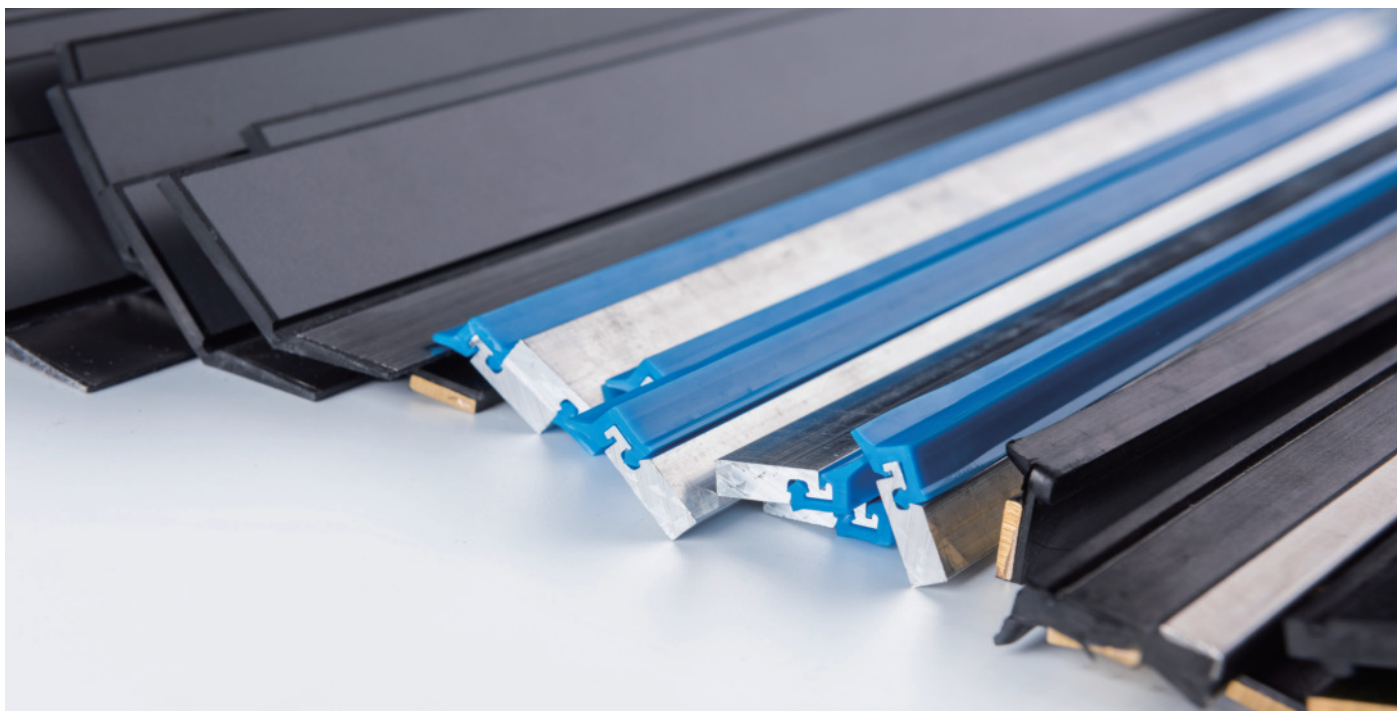


алюминиевые защиты Link



сильфоны

Скребки BESSERN



Модельный ряд скребков и уплотнений BESSERN позволяет выбрать подходящий вариант независимо от требуемых задач: устойчивость к истиранию, точные формы в соответствии с самой сложной геометрией направляющих, устойчивость к СОЖ и даже кислотам.

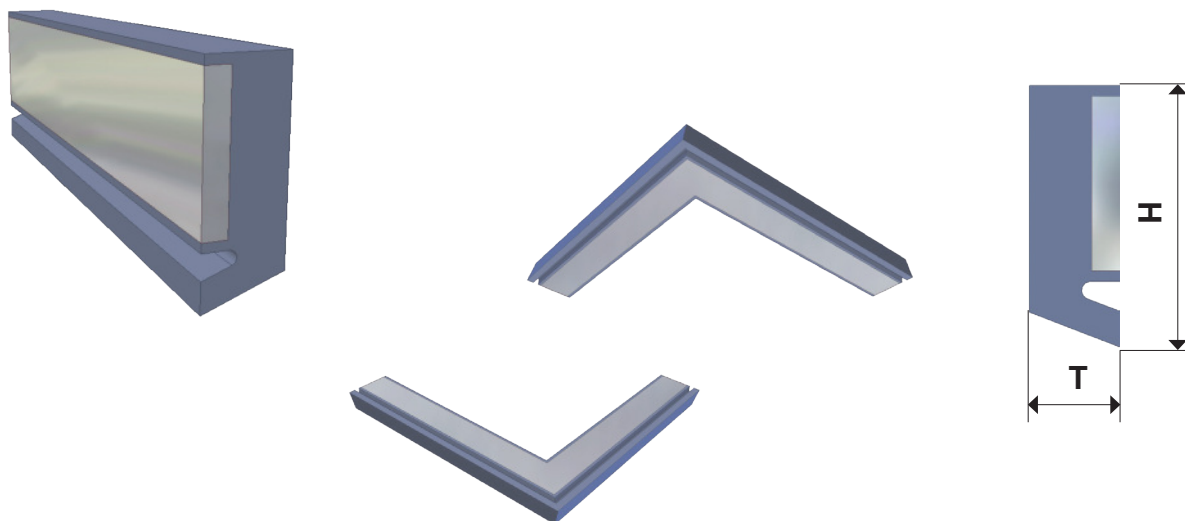
Наши технические специалисты готовы предоставить Вам консультации и помощь в подборе. Мы предоставляем 3D модели и облегчаем проектирование в CAD. Даже самые сложные проекты выполняются качественно в кратчайшие сроки.

В зависимости от задачи, применяются эластомеры NBR, H-NBR, FPM и PU. Профили и фланец скребков в основном сделаны из высоколегированной стали или хорошо защищены от коррозии.

Стандартные композиционные эластомеры это NBR и FPM с твердостью 83 A . Стандартный цвет черный. Дополнительные параметры твердости, цвета, а также использование материала H-NBR доступны по запросу.

Широкий ассортимент стандартных скребков доступен для заказа со склада ООО "БЕССЭРН" в России (г.Тверь).

MW A



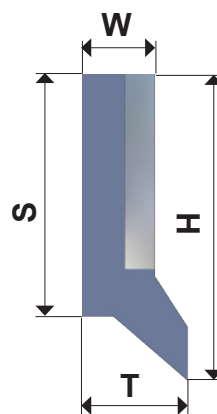
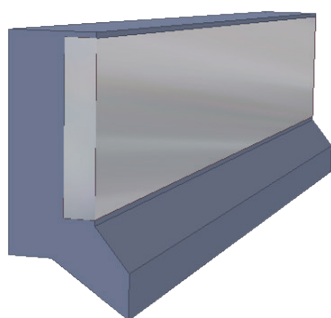
Техническая информация

Тип	Артикул	H	T	Длина	Материал
MW A 1	1000168	14	6.5	500	NBR
MW A 2	1000169	14	6.5	500	FPM
MW A 3	1000082	18	6.5	500	NBR
MW A 4	1000083	18	6.5	500	FPM
MW A 5	1000170	25	6.5	500	NBR
MW A 6	1000171	25	6.5	500	FPM
MW A 7	1000172	14	5	500	NBR
MW A 8	1000173	14	5	500	FPM
MW A 9	1000174	18	5	500	NBR
MW A 10	1000175	18	5	500	FPM
MW A 11	1000176	25	5	500	NBR
MW A 12	1000177	25	5	500	FPM
MW A 13	1011760	30	6.5	500	NBR
MW A 14	1106279	30	6.5	500	FPM

NEW
NEW

Все размеры указаны в "мм"

MW B



Техническая информация

Тип	Артикул	H	S	W	T	Длина	Материал
MW B 1	1000179	9.5	7.5	2.5	5	560	NBR
MW B 1L	1001104	9.5	7.5	2.5	5	1000	NBR
MW B 2	1000180	9.5	7.5	2.5	5	560	FPM
MW B 2L	1001135	9.5	7.5	2.5	5	1000	FPM
MW B 3	1000181	15	11.5	5	7	560	NBR
MW B 3L	1000993	15	11.5	5	7	1000	NBR
MW B 4	1000182	15	11.5	5	7	560	FPM
MW B 4L	1001146	15	11.5	5	7	1000	FPM
MW B 5	1000104	18	15	5	9	560	NBR
MW B 5L	1001049	18	15	5	9	1000	NBR
MW B 6	1000183	18	15	5	9	560	FPM
MW B 6L	1001147	18	15	5	9	1000	FPM
MW B 7	1000184	21	17.5	5	7	560	NBR
MW B 7L	1001127	21	17.5	5	7	1000	NBR
MW B 8	1000185	21	17.5	5	7	560	FPM
MW B 8L	1001148	21	17.5	5	7	1000	FPM
MW B 9	1000186	25	21	6	11	560	NBR
MW B 9L	1001105	25	21	6	11	1000	NBR

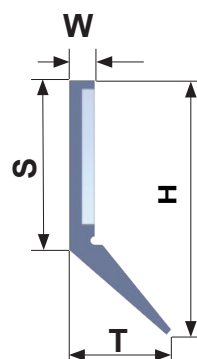
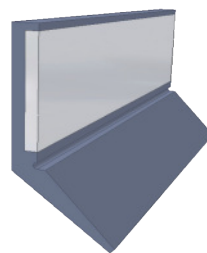
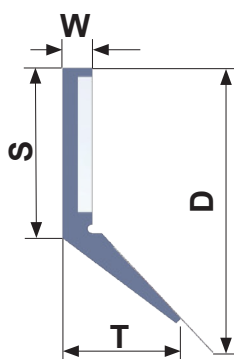
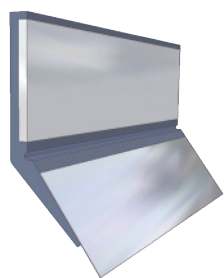
MW B

Техническая информация

Тип	Артикул	H	S	W	T	Длина	Материал
MW B 10	1000187	25	21	6	11	560	FPM
MW B 10L	1001149	25	21	6	11	1000	FPM
MW B 11	1000188	26	23	5	7	560	NBR
MW B 11L	1001106	26	23	5	7	1000	NBR
MW B 12	1000189	26	23	5	7	560	FPM
MW B 12L	1001150	26	23	5	7	1000	FPM
MW B 13	1000190	30	27	5	7	560	NBR
MW B 14	1000191	30	27	5	7	560	FPM
MW B 15	1000901	31	28	5	7	560	NBR
MW B 15L	1001107	31	28	5	7	1000	NBR
MW B 16	1000902	31	28	5	7	560	FPM
MW B 16L	1001153	31	28	5	7	1000	FPM
MW B 17	1001289	36	33	5	7	560	NBR
MW B 18	1001290	36	33	5	7	560	FPM
MW B 19	1001291	39	36	5	7	560	NBR
MW B 19L	1106280	39	36	5	7	1000	NBR
MW B 20	1001292	39	36	5	7	560	FPM
MW B 20L	1106281	39	36	5	7	1000	FPM

Все размеры указаны в "мм"

MW C



Техническая информация

Тип	Артикул	Защита	H	S	W	T	D	Длина	Мат.
MW C 1	1000197	Пруж. сталь	25	15.5	3	12	29	800	NBR
MW C 1L	1076201	Пруж. сталь	25	15	3	12	29	1000	NBR
MW C 2	1000198	Пруж. сталь	25	15.5	3	12	29	800	FPM
MW C 2L	1106282	Пруж. сталь	25	15	3	12	29	1000	FPM
MW C 3	1000199	-	25	15.5	3	12	-	800	NBR
MW C 4	1000200	-	25	15.5	3	12	-	800	FPM
MW C 5	1000113	Пруж. сталь	30	20.5	3	12	34	800	NBR
MW C 5L	1017951	Пруж. сталь	30	20.5	3	12	34	1000	NBR
MW C 6	1000201	Пруж. сталь	30	20.5	3	12	34	800	FPM
MW C 6L	1025030	Пруж. сталь	30	20.5	3	12	34	1000	FPM
MW C 7	1000087	-	30	20.5	3	12	-	800	NBR
MW C 7L	1025031	-	30	20.5	3	12	-	1000	NBR
MW C 8	1000202	-	30	20.5	3	12	-	800	FPM
MW C 8L	1024048	-	30	20.5	3	12	-	1000	FPM
MW C 9	1018620	Пруж. сталь	35	25.5	3	12	39	800	NBR
MW C 10	1025032	Пруж. сталь	35	25.5	3	12	39	800	FPM
MW C 11	1025033	-	35	25.5	3	12	-	800	NBR
MW C 12	1025034	-	35	25.5	3	12	-	800	FPM
MW C 13	1099745	-	30	20	3	12	-	1200	NBR
MW C 14	1106283	-	30	20	3	12	-	1200	FPM

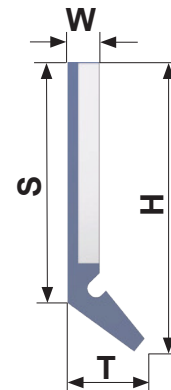
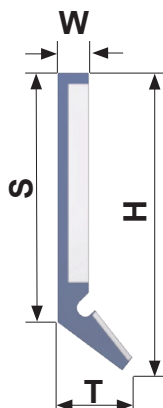
NEW

NEW

NEW

NEW

MW CS



Техническая информация

Преднатяжение : 3.5 мм

Тип	Артикул	Защита	H	S	W	T	Длина	Мат.
MW CS 1	1020466	Пруж.сталь	27	22.7	3	7.3	800	NBR
MW CS 2	1020467	Пруж.сталь	27	22.7	3	7.3	800	FPM
MW CS 3	1020468	-	27	22.7	3	7.3	800	NBR
MW CS 4	1020469	-	27	22.7	3	7.3	800	FPM
MW CS 5	1037480	Пруж.сталь	27	22.7	3	7.3	1500	NBR
MW CS 6	1041444	Пруж.сталь	27	22.7	3	7.3	1500	FPM
MW CS 7	1041445	-	27	22.7	3	7.3	1500	NBR
MW CS 8	1041446	-	27	22.7	3	7.3	1500	FPM

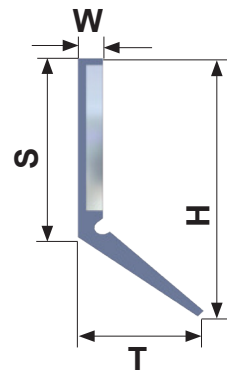
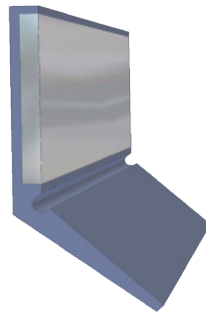
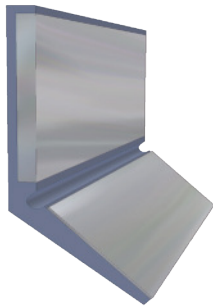
Все размеры указаны в "мм"

Форменные скребки типа C, CS и D самый подходящий вариант для очистки больших стальных поверхностей грубой обработки. Гребень скребка повышенной гибкости легко компенсирует изъяны металла.

Преднатяжение до 4 мм при низком коэффициенте трения позволяют применять этот тип скребка внутри высокоскоростных сверлильных станков.

Оptionальная пластина из высококачественной стали вулканизированная на резину послужит дополнительной защитой от горячей стружки.

MW D

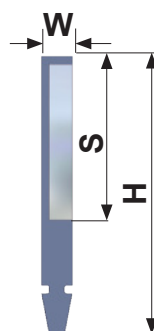
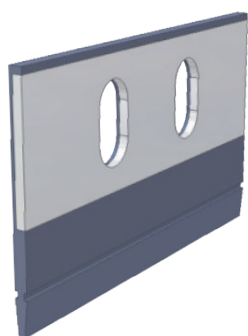


Техническая информация

Преднапряжение до 3 мм

Тип	Артикул	Защита	H	S	W	T	Длина	Мат.
MW D 1	1000203	Пруж. сталь	39	27	3	15	850	NBR
MW D 1L	1072951	Пруж. сталь	39	27	3	15	1200	NBR NEW
MW D 2	1000204	Пруж. сталь	39	27	3	15	850	FPM
MW D 2L	1106285	Пруж. сталь	39	27	3	15	1200	FPM NEW
MW D 3	1000205	-	39	27	3	15	850	NBR
MW D 3L	1106284	-	39	27	3	15	1200	NBR NEW
MW D 4	1000206	-	39	27	3	15	850	FPM
MW D 4L	1072871	-	39	27	3	15	1200	FPM NEW
MW D 5	1004783	Пруж. сталь	32	20	3	15	850	NBR
MW D 6	1004777	Пруж. сталь	32	20	3	15	850	FPM
MW D 7	1021136	-	32	20	3	15	850	NBR
MW D 8	1021137	-	32	20	3	15	850	FPM
MW D 9	1036148	Пруж. сталь	45	27	3	21.5	1000	NBR
MW D 10	1041447	Пруж. сталь	45	27	3	21.5	1000	FPM
MW D 11	1041448	-	45	27	3	21.5	1000	NBR
MW D 12	1041449	-	45	27	3	21.5	1000	FPM
MW D 13	1101611	Пруж. сталь	39	27	3	15	1500	NBR NEW
MW D 14	1106287	Пруж. сталь	39	27	3	15	1500	FPM NEW
MW D 15	1078305	-	39	27	3	15	1500	NBR NEW
MW D 16	1106286	-	39	27	3	15	1500	FPM NEW
MW D 17	1106288	Пруж. сталь	45	27	3	21.5	2000	NBR NEW
MW D 18	1106289	Пруж. сталь	45	27	3	21.5	1800	FPM NEW

MW E

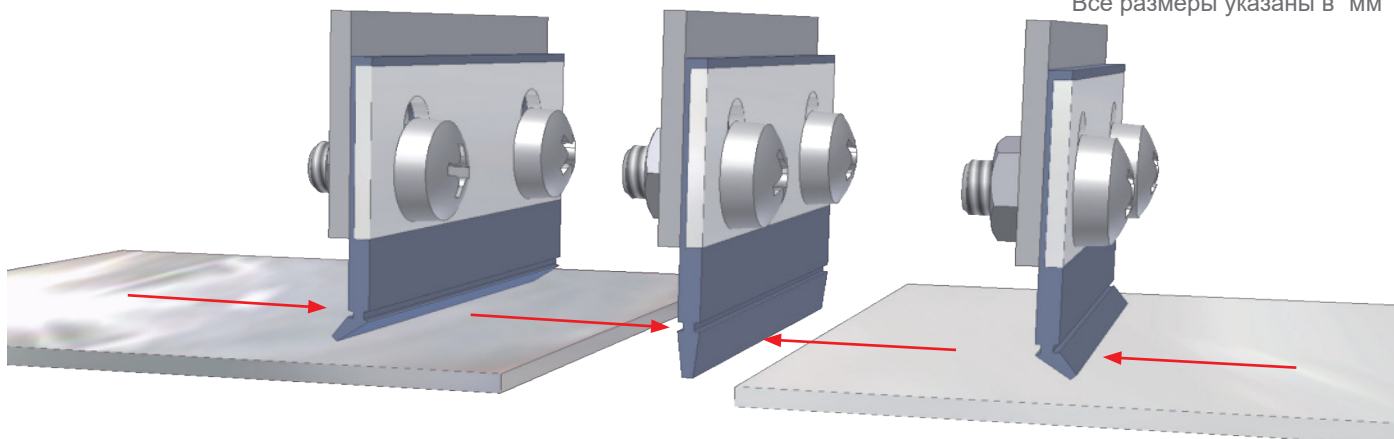


Техническая информация

Поворотный скребок

Тип	Артикул	H	W	S	Длина	Мат.
MW E 1	1000207	25	2	17.3	600	NBR
MW E 1L	1075881	25	2	17.3	800	NBR NEW
MW E 2	1000208	25	2	17.3	600	FPM
MW E 2L	1064817	25	2	17.3	800	FPM NEW
MW E 3	1000098	34	2	19.3	600	NBR
MW E 3L	1056379	34.5	2	19.3	1200	NBR NEW
MW E 4	1000211	34	2	19.3	600	FPM
MW E 4L	1062166	34.5	2	19.3	1200	FPM NEW
MW E 5	1103742	45	2	32	1200	NBR NEW
MW E 6	1089799	45	2	32	1200	FPM NEW

Все размеры указаны в "мм"

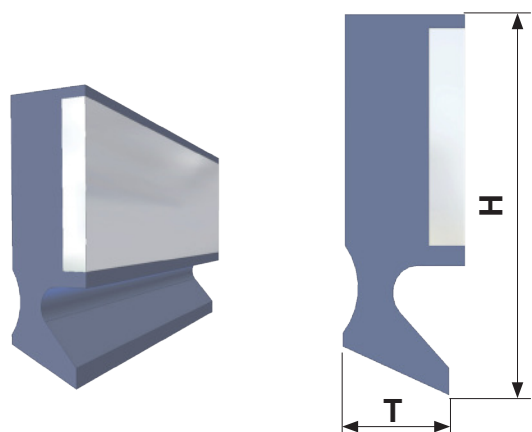


Вулканизированные скребки тип E подходят для очистки линейных направляющих установленных с разрывом.

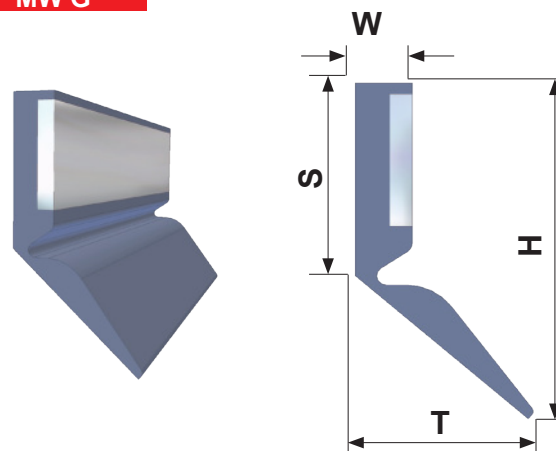
Преднатяжение до 3 мм и минимальный коэффициент трения делают этот тип скребка идеальным вариантом для очистки не совсем ровных плоскостей, таких как двери оборудования.

MW F/G

MW F



MW G



Техническая информация

Тип	Артикул	H	T	Длина	Мат.
MW F 1	1000214	22	10.5	1000	NBR
MW F 2	1000215	22	10.5	1000	FPM
MW F 3	1000122	28	10.5	1000	NBR
MW F 3L	1106298	28	10.5	1100	NBR
MW F 4	1000216	28	10.5	1000	FPM
MW F 4L	1052286	28	10.5	1100	FPM
MW F 5	1000217	40	10.5	1000	NBR
MW F 6	1000218	40	10.5	1000	FPM

NEW

NEW

Техническая информация

Свергибкий скребок с преднатяжением до 10 мм

Тип	Артикул	H	S	W	T	Длина	Мат.
MW G 1	1000133	30	17	5	15.5	500	NBR
MW G 2	1000219	30	17	5	15.5	500	FPM
MW G 3	1000220	40	27	5	15.5	500	NBR
MW G 3L	1078302	40	27	5	15.5	1000	NBR
MW G 4	1000221	40	27	5	15.5	500	FPM
MW G 4L	1106297	40	27	5	15.5	1000	FPM

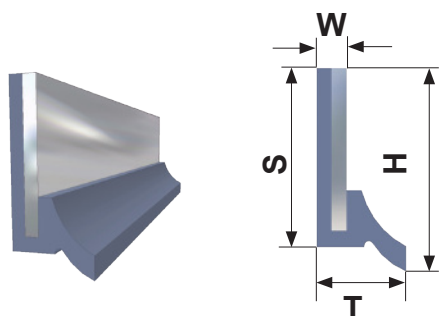
NEW

NEW

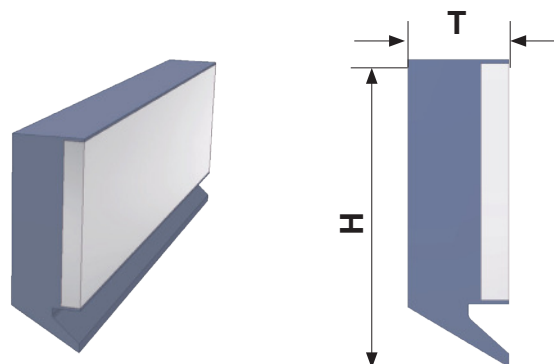
Все размеры указаны в "мм"

MW H/L

MW H



MW L



Техническая информация

Тип	Артикул	H	S	W	T	Длина	Мат.
MW H 1	1000125	12.5	11	2	6	500	NBR
MW H 2	1000222	12.5	11	2	6	500	FPM

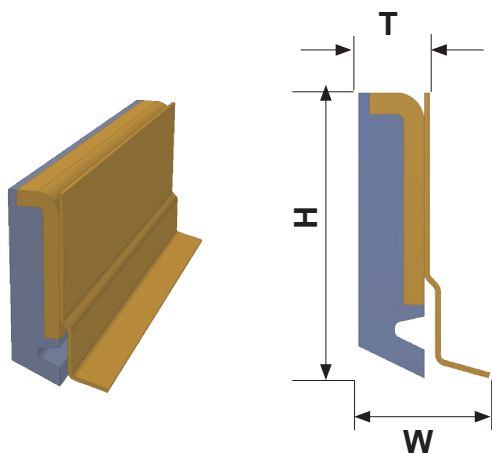
Техническая информация

Тип	Артикул	H	T	Длина	Мат.
MW L 1	1015190	18.5	6.5	1000	NBR
MW L 2	1015191	18.5	6.5	1000	FPM
MW L 3	1015659	22	6.5	1000	NBR
MW L 4	1015660	22	6.5	1000	FPM
MW L 5	1015769	26	6.5	1000	NBR
MW L 6	1015658	26	6.5	1000	FPM

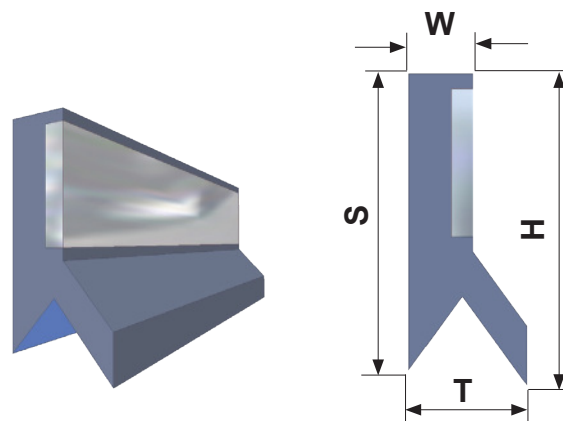
Все размеры указаны в "мм"

MW R/V

MW R



MW V



Техническая информация

Тип	Артикул	H	T	W	Длина	Мат.
MW R 1	1015808	18	6.5	12	300	NBR
MW R 2	1015809	18	6.5	12	300	FPM
MW R 3	1005881	25	6.5	12	300	NBR
MW R 4	1015810	25	6.5	12	300	FPM

Техническая информация

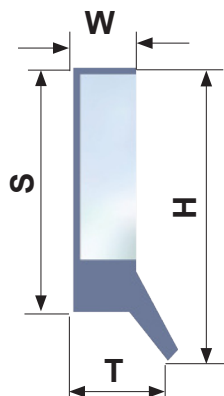
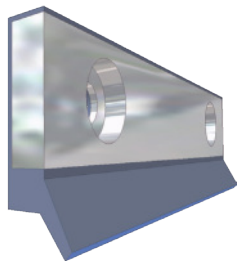
Двойное уплотнение

Тип	Артикул	H	S	W	T	Длина	Мат.
MW V 1	1000905	21	20	6	11	560	NBR
MW V 2	1000906	21	20	6	11	560	FPM
MW V 3	1000912	26	25	6	11	560	NBR
MW V 4	1000913	26	25	6	11	560	FPM
MW V 5	1009702	26	25	6	11	1000	NBR
MW V 6	1015848	26	25	6	11	1000	FPM

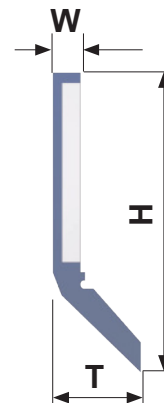
Все размеры указаны в "мм"

MW K/P

MW K



MW P



Техническая информация

Алюминиевый фланец; отверстия с заданным шагом (опция)

Тип	Артикул	H	S	W	T	Длина	Мат.
MW K 1	1000607	18	15	4.5	7.5	500	NBR
MW K 2	1000896	18	15	4.5	7.5	500	FPM
MW K 3	1000835	25	22	4.5	7.5	560	NBR
MW K 4	1000914	25	22	4.5	7.5	560	FPM

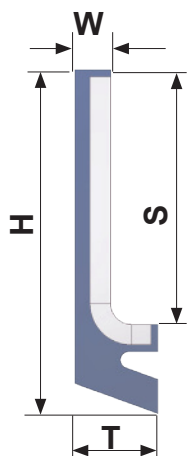
Техническая информация

Тип	Артикул	H	T	W	Длина	Мат.
MW P 1	1010544	30	3.0	9.5	1000	NBR
MW P 2	1015818	30	3.0	9.5	1000	FPM

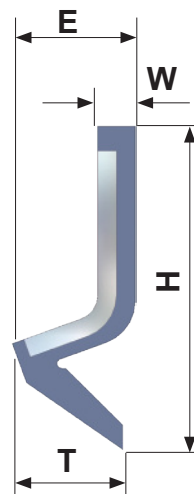
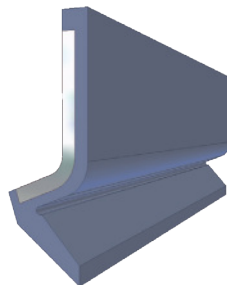
Все размеры указаны в "мм"

MW S/N

MW S



MW N



Техническая информация

Тип	Артикул	H	S	W	T	Длина	Мат.
MW S 1	1011856	18	11.5	2.6	6.0	300	NBR
MW S 2	1015815	18	11.5	2.6	6.0	300	FPM
MW S 3	1011835	25	18.5	2.6	6.0	300	NBR
MW S 4	1015816	25	18.5	2.6	6.0	300	FPM
MW S 5	1009660	30	23.5	2.6	6.0	300	NBR
MW S 6	1015817	30	23.5	2.6	6.0	300	FPM
MW S 7	1011836	40	33.5	2.6	6.0	300	NBR
MW S 7L	1071051	40	33.5	2.6	6.0	560	NBR
MW S 8	1015846	40	33.5	2.6	6.0	300	FPM
MW S 8L	1106299	40	33.5	2.6	6.0	560	FPM

NEW

NEW

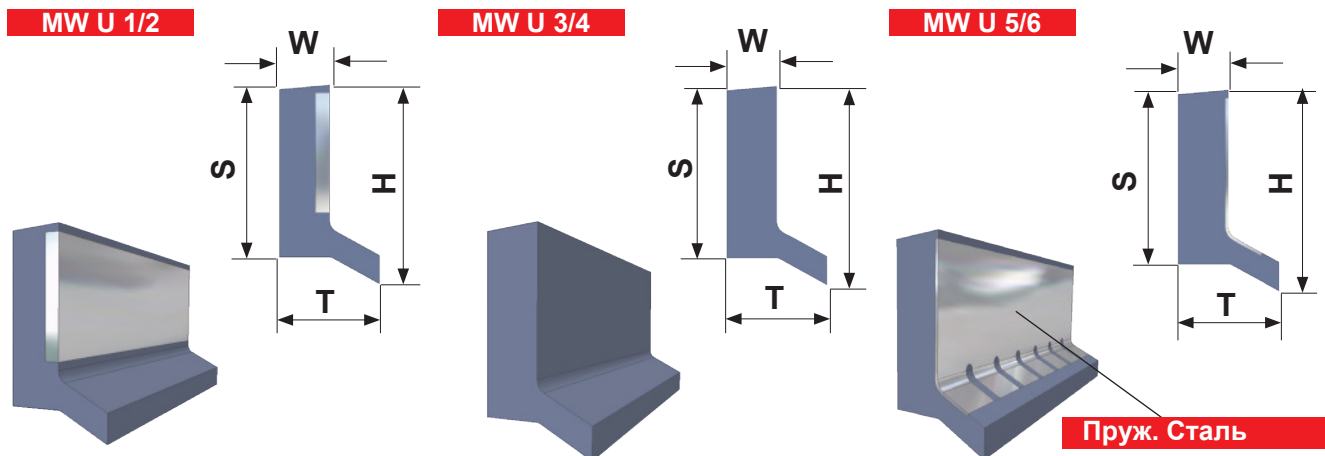
Техническая информация

Преднатяжение до 3 мм

Тип	Артикул	H	S	W	T	Длина	Мат.
MW N 1	1000127	26	10	3	9	500	NBR
MW N 2	1000920	26	10	3	9	500	FPM
MW N 3	1029053	26	10	3	9	1000	NBR
MW N 4	1029295	26	10	3	9	1000	FPM

Все размеры указаны в "мм"

MW U



Техническая информация

-Стандартное исполнение с вулканизированной стальной пластиной

Тип	Артикул	H	S	W	T	Длина	Мат.
MW U 1	1000789	25.4	22	6.35	12.7	560	NBR
MW U 2	1000915	25.4	22	6.35	12.7	560	FPM

Техническая информация

-Гибкое исполнение без стали

Фланец	Артикул	H	S	W	T	Длина	Мат.
MW U 3	1000620	25.4	22	6.35	12.7	560	NBR
MW U 4	1000916	25.4	22	6.35	12.7	560	FPM

Техническая информация

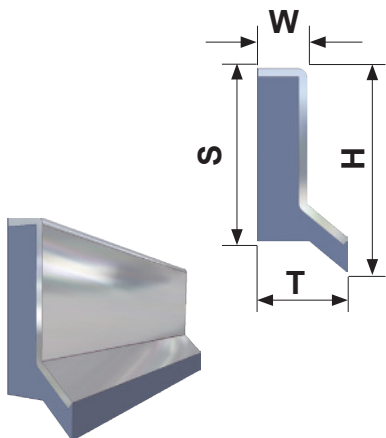
-Гибкое исполнение с вулканизированной пластиной из пружинной стали

Тип	Артикул	H	S	W	T	Длина	Мат.
MW U 5	1000621	25.4	22	6.35	12.7	560	NBR
MW U 6	1000917	25.4	22	6.35	12.7	560	FPM

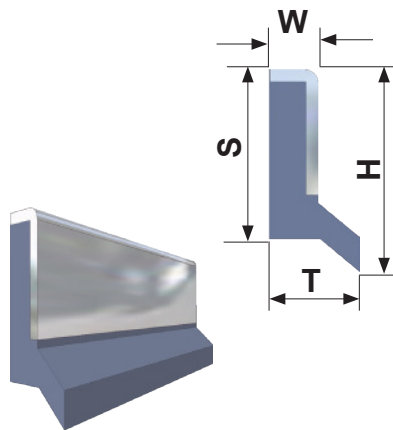
Все размеры указаны в "мм"

MW U

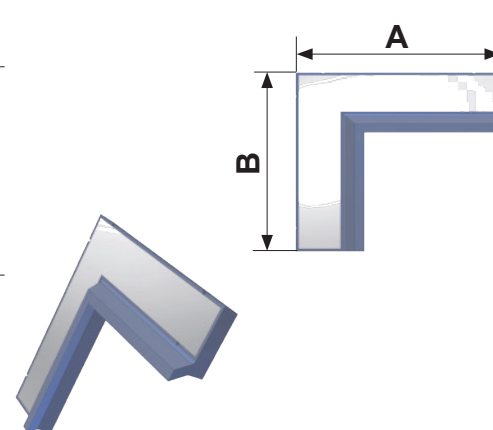
MW U 7/8



MW U 9/10



MW U 11/12



Техническая информация

- Гибкое исполнение с вулканизированной пластиной из пружинной стали

Тип	Артикул	H	S	W	T	Длина	Мат.
MW U 7	1001108	25	21	6	11	560	NBR
MW U 8	1001122	25	21	6	11	560	FPM

Техническая информация

- Гибкое исполнение с вулканизированной пластиной из пружинной стали

Тип	Артикул	H	S	W	T	Длина	Мат.
MW U 9	1001123	25	21	6	11	560	NBR
MW U 10	1001124	25	21	6	11	560	FPM

Техническая информация

- Скребок с исполнением на правую сторону

Тип	Артикул	H	S	W	T	A	B	Мат.
MW U 11	1005730	25.4	22	6.35	12.7	76.2	76.2	NBR
MW U 12	1021147	25.4	22	6.35	12.7	76.2	76.2	FPM

Все размеры указаны в "мм"

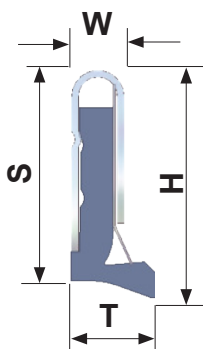
MW X

MW X 1/2

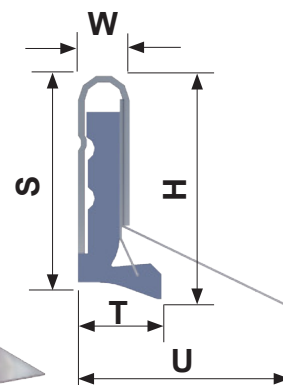
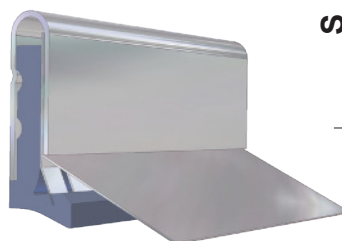


Корпус нерж.сталь

Лепестки пруж.сталь



MW X 3/4

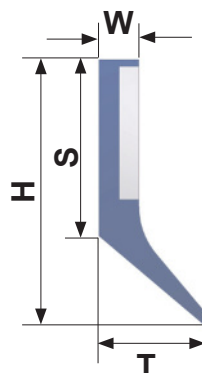
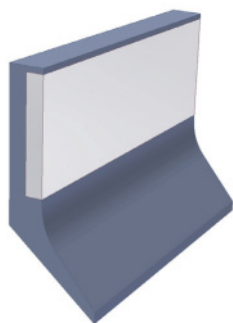


Техническая информация

Тип	Артикул	H	S	W	T	U	Длина	Мат.
MW X 1	1000922	27.5	21.5	6	10	-	500	NBR
MW X 2	1001182	27.5	21.5	6	10	-	500	FPM
MW X 3	1004820	27.5	21.5	6	10	25.2	500	NBR
MW X 4	1004867	27.5	21.5	6	10	25.2	500	FPM

Все размеры указаны в "мм"

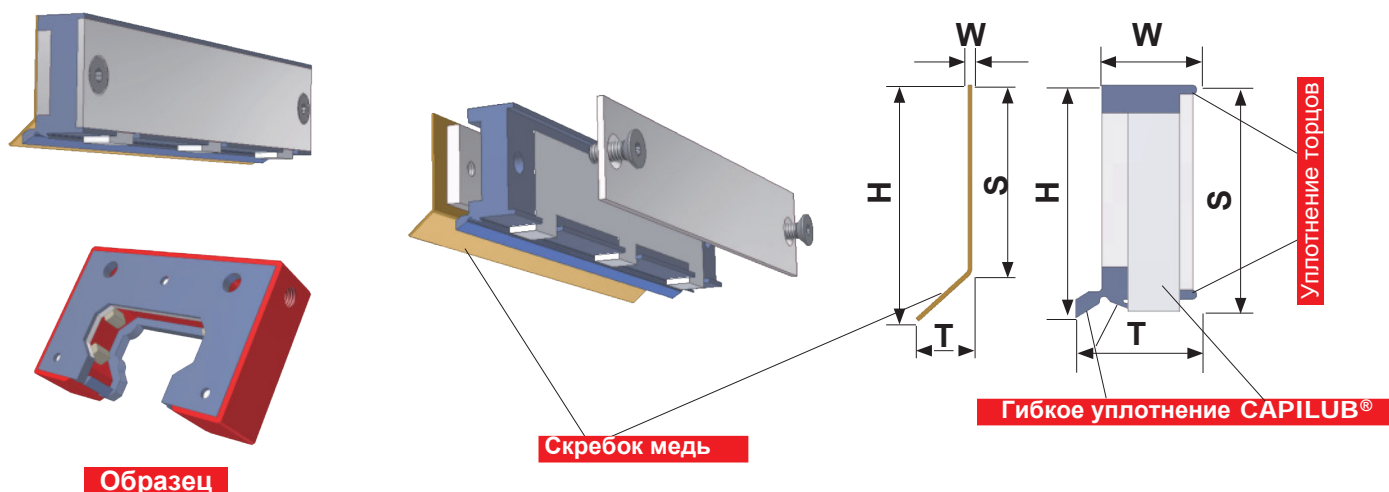
MW T



Техническая информация

Тип	Артикул	H	S	W	T	Длина	Мат.
MW T 1	1054813	40	26.5	6	16	560	NBR NEW
MW T 2	1106300	40	26.5	6	16	560	FPM NEW
MW T 3	1057900	40	26.5	6	16	1200	NBR NEW
MW T 4	1106301	40	26.5	6	16	1200	FPM NEW
MW T 5	1080380	40	26.5	6	16	1500	NBR NEW
MW T 6	1106302	40	26.5	6	16	1500	FPM NEW
MW T 7	1078210	63.5	41	6	29	1200	NBR NEW
MW T 8	1106303	63.5	41	6	29	1200	FPM NEW

MW CAPILUB®



Техническая информация

Тип	Артикул	H	S	W	T	Длина	Мат.
MW Cab 1	1016559	25	24.3	11	14	560	NBR 83
MW Cab 2	1023612	25	24.3	11	14	560	FPM 83
MW Cab 3	1016563	25	24.3	11	14	560	NBR 90
MW Cab 4	1016564	25	24.3	11	14	560	FPM 90
MW Cab 5	1016464	25	20	0.5	6.0	560	Медь

Все размеры указаны в "мм"

Периферийное, независимое смазывание направляющих имеет давнюю историю. Пропитанный маслом войлок был самым надежным источником смазки в течение длительного времени.

Даже в не далеком прошлом, известные фирмы использовали старый подход. CAPILUB устанавливает новые стандарты:

Новейшая техническая и научная база позволила разработать новую концепцию CAPILUB (Смазывание по времени капиллярного всасывания).

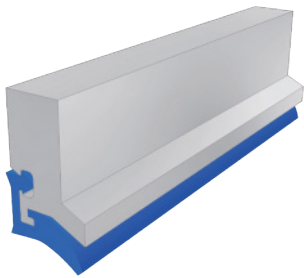
Решение очень простое: на участке имеется направляющая, которая закрыта скребками, и установлен смоченный в масле CAPILUB. В зависимости от объема CAPILUB, условий окружающей среды, возможна работа системы до 100 км без дозаправки.

Преимущества: Экологичность, поскольку при необходимости будет использоваться меньше масла. Нет необходимости в центральной системе смазки. Особенно при минимальной смазке или сухой резке, значительно увеличивается срок службы скребков и всего линейного блока.

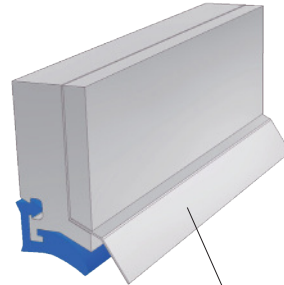
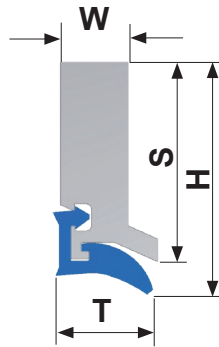
AW

AW 1.0/2.0

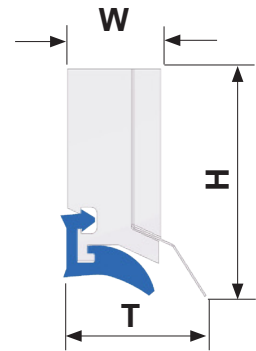
AW 1.3/2.3



Алюм. фланец



Подскрепок



Техническая информация

Тип	Артикул	H	S	W	T	Длина	Фланец	Мат.
AW 1.0	1005454	18	14.4	7	10	500	Alu	PU 85
AW 1.1	1004409	18	14.4	7	10	1000	Alu	PU 85
AW 2.0	1005457	25	21.4	7	10	500	Alu	PU 85
AW 2.1	1004410	25	21.4	7	10	1000	Alu	PU 85
AW 7.1	1083295	41	37.4	7	10	1000	Alu	PU 85

NEW

-Фланец и гребень

Тип	Артикул	H	Длина	Фланец	Мат.
AW 1.2	1004436	18	1000	Alu	-
AW 2.2	1004438	25	1000	Alu	-
AW 7.2	1069626	41	1000	Alu	-
AW 3.0	1004439	-	Без огранич.	-	PU 85 Blue

NEW

-AW Скребок и подскрепок (Пруж. сталь)

Тип	Артикул	H	W	T	Длина	Фланец	Мат.
AW 1.3	1010005	18	10.25	15	1000	Alu	PU 85
AW 2.3	1010006	25	10.25	15	1000	Alu	PU 85

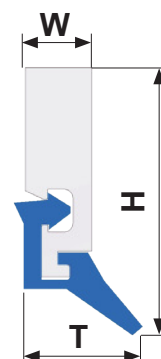
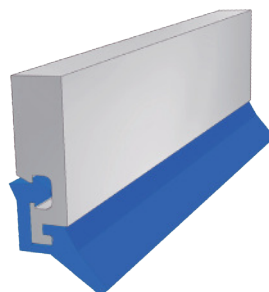
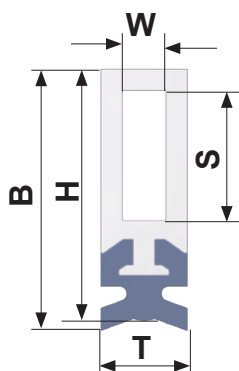
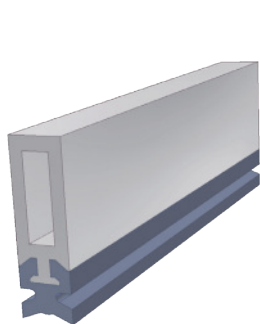
Все размеры указаны в "мм"



AW

AW 4.1/4.2

AW 5.0/6.0

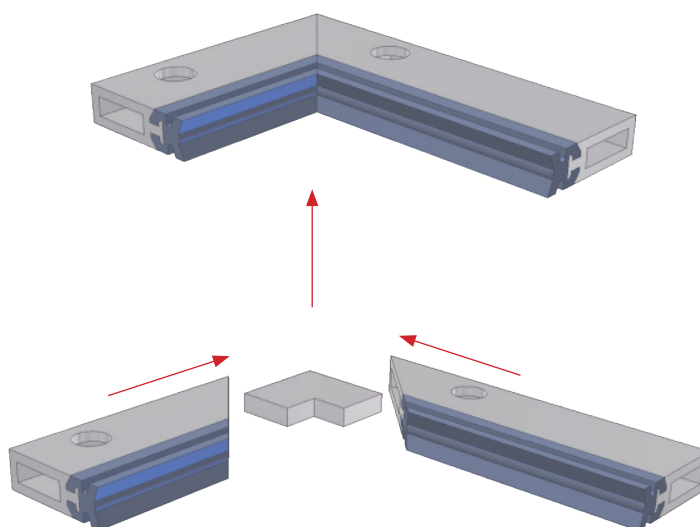


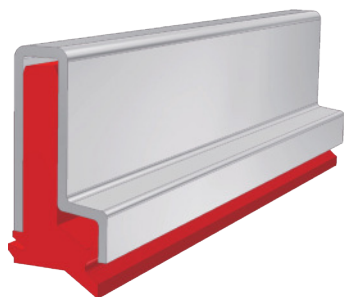
Техническая информация

Тип	Артикул	B	H	S	W	T	Длина	Фланец	Мат.
AW 4.1	1019377	18.2	17.5	9	3	6	1000	Alu	NBR
AW 4.2	1020811	18.2	17.5	9	3	6	1000	Alu	FPM

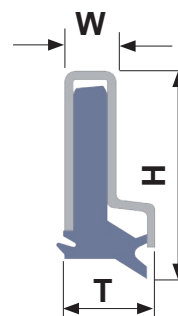
Тип	Артикул	H	W	T	Длина	Фланец	Мат.
AW 5.0	1018612	18	4.5	7.0	1000	Alu	PU
AW 6.0	1024055	25	4.5	7.0	1000	Alu	PU

Все размеры указаны в "мм"





Фланец нерж.сталь



Техническая информация

Тип	Артикул	H	W	T	Длина	Фланец	Мат.
SW 0.5	1022433	14	4.6	8.7	1000	Нерж.сталь	PU 85
SW 1.0	1005206	18	4.6	8.7	500	Нерж.сталь	PU 85
SW 1.1	1005207	18	4.6	8.7	1000	Нерж.сталь	PU 85
SW 2.0	1005208	25	4.6	8.7	500	Нерж.сталь	PU 85
SW 2.1	1005209	25	4.6	8.7	1000	Нерж.сталь	PU 85

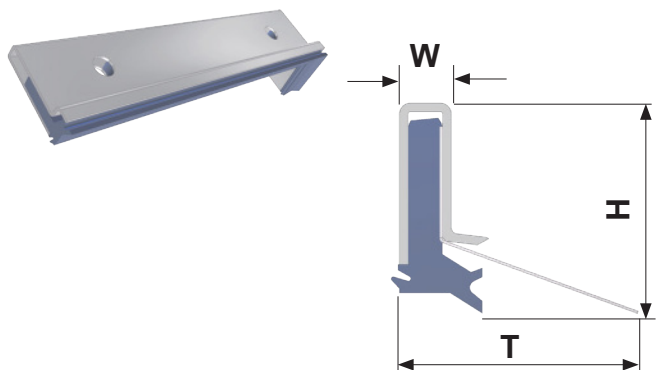
-Фланец и гребень скребка доступны для заказа отдельно

Тип	Артикул	Длина	Фланец	Мат.
SW 1.2	1000210	1000	Нерж.сталь	-
SW 1.3	1006006	2000	Нерж.сталь	-
SW 2.2	1005186	1000	Нерж.сталь	-
SW 2.3	1006007	2000	Нерж.сталь	-
SW 3.0	1000054	Без огранич.	-	PU 85 Черн.
SW 3.1	1011232	Без огранич.	-	PU 85 Красн.
SW 3.4	1105546	1000	-	PU 85 Красн. NEW
SW 3.5	1105547	1000	-	PU 85 Черн. NEW

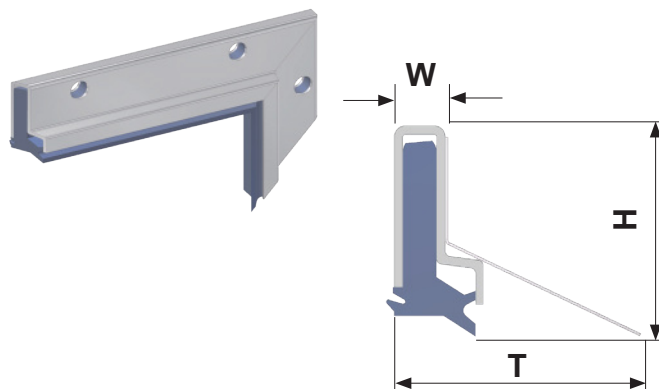
Все размеры указаны в "мм"

SW

SW 1.4/2.4



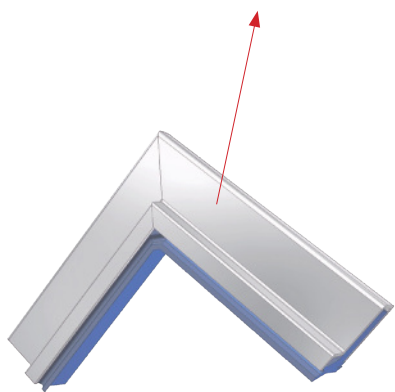
SW 1.5/2.5



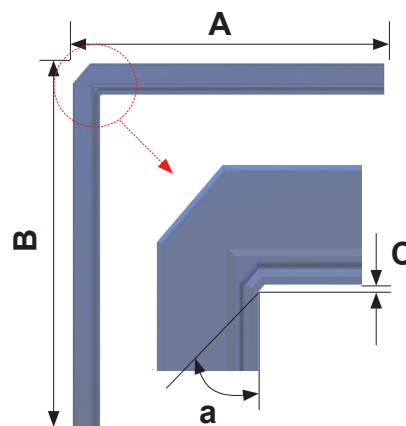
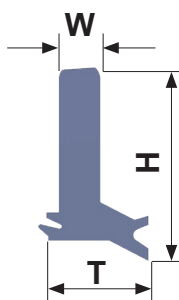
Техническая информация

Тип	Артикул	H	W	T	Длина	Фланец	Мат.
SW 1.4	1010002	18.5	4.6	21	500	Нерж.сталь	PU 85
SW 1.5	1010001	18.5	4.85	22	500	Нерж.сталь	PU 85
SW 2.4	1010004	25.5	4.6	21	500	Нерж.сталь	PU 85
SW 2.5	1010003	25.5	4.85	22	500	Нерж.сталь	PU 85

-Фланец и гребень скребка доступны для заказа отдельно



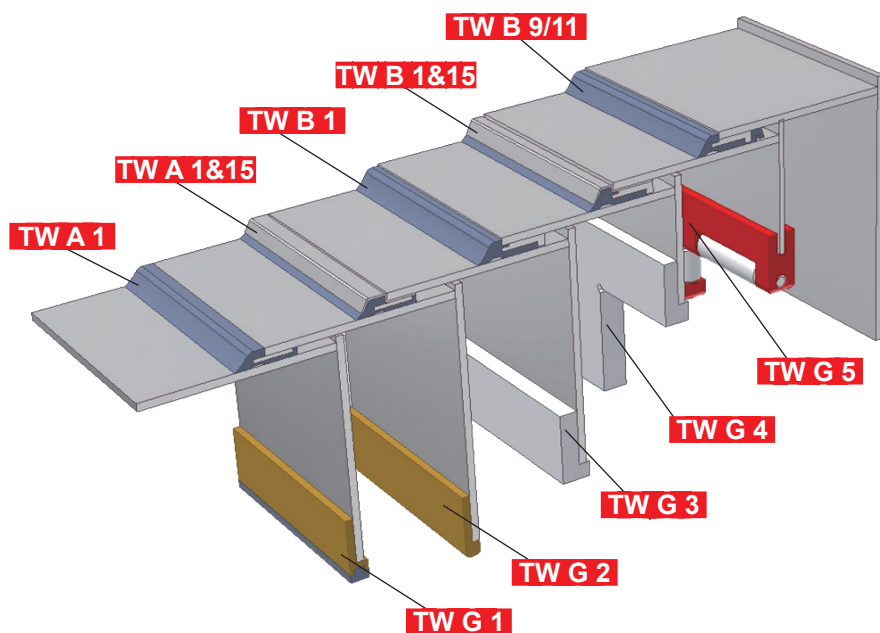
SW 3.2/3.3



- SW Угловой гребень скребка

Тип	Артикул	H	W	T	A	B	C	a	Мат.
SW 3.2	1017918	17.2	3	7.3	200	200	1	45	PU 90 Черн.
SW 3.3	1097950	17.2	3	7.3	200	200	1	45	PU 90 Крас.

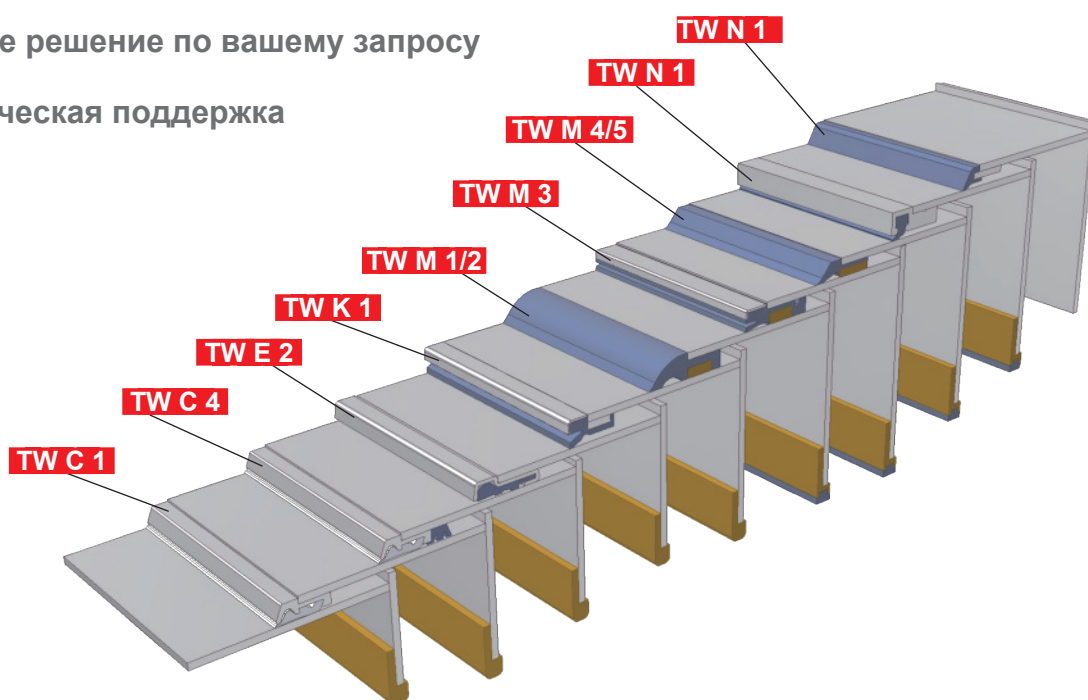
Все размеры указаны в "мм"



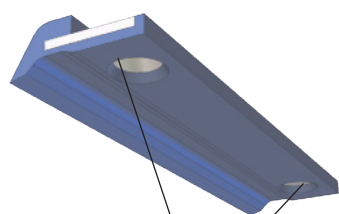
Скребки для телескопических защит, так же как и поддерживающие элементы скольжения должны соответствовать предъявляемым жестким требованиям. Высокая температура (раскаленная стружка), высокоабразивная и химически агрессивная среда требуют наиболее подходящих материалов и точного изготовления.

Все комплектующие BESSERN разработаны и выполнены с учетом долговечности ваших защит. Вы сможете подобрать скребков к большинству существующих видов ТЗН.

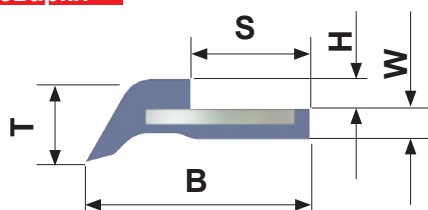
- Подходящий стандартный профиль на выбор
- Большинство видов на складе
- Индивидуальное решение по вашему запросу
- Отличная техническая поддержка



TW A



Точки сварки



TW A 5/6



TW A 7/8



TW A 15

Техническая информация

Тип	Артикул	S	H	B	W	T	Длина	Мат.
TW A 1	1000007	8	2	15	2	6	500	NBR
TW A 2	1000086	8	2	15	2	6	500	FPM
TW A 3	1000223	8	2	15	2	6	1000	NBR
TW A 4	1000224	8	2	15	2	6	1000	FPM
TW A 17	1069171	8	1.5	15	2	5	1000	NBR
TW A 18	1106304	8	1.5	15	2	5	1000	FPM

NEW
NEW

-Скребки для телескопических защит, Тип А

Тип	Артикул	S	H	B	W	T	Длина	Мат.	Стальн. пластина
TW A 5	1000159	8	2	15	2	6	500	NBR	8 x 2
TW A 6	1000225	8	2	15	2	6	500	FPM	8 x 2
TW A 7	1000162	8	2	15	2	6	500	NBR	20 x 2
TW A 8	1000226	8	2	15	2	6	500	FPM	20 x 2

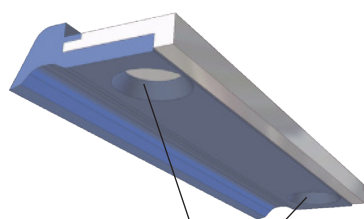
-Защита пруж.сталь

Тип	Артикул	T	Длина	Материал
TW A 15	1000930	0.5	1000	CrNi

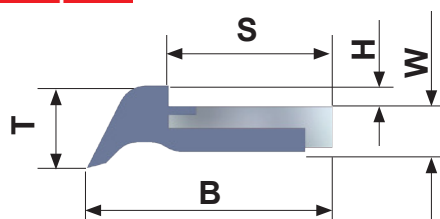
Все размеры указаны в"мм"

Скребки TW A и TW B Wipers в основном используются для телескопических защит. В соответствии с задачами, они могут применяться как стандартные скребки для направляющих.

TW B



Точки сварки



TW B 5/6



TW B 7/8



TW B 9/10

Техническая информация

Тип	Артикул	S	H	B	W	T	Длина	Мат.
TW B 1	1000008	12	1.5	18	3.3	6	500	NBR
TW B 2	1000227	12	1.5	18	3.3	6	500	FPM
TW B 3	1000228	12	1.5	18	3.3	6	1000	NBR
TW B 3L	1050476	12	1.5	18	3.3	6	1200	NBR
TW B 4	1000229	12	1.5	18	3.3	6	1000	FPM
TW B 4L	1106305	12	1.5	18	3.3	6	1200	FPM

NEW

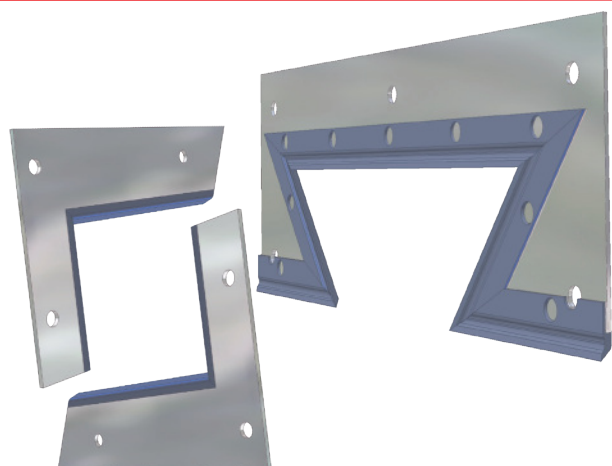
NEW

-Скребки для телескопических защит, Тип В

Тип	Артикул	Демпфер	S	H	B	W	T	Длина	Мат.	Стальн. пластина
TW B 5	1000164	-	12	1.5	18	3.3	6	500	NBR	12 x 2
TW B 6	1000230	-	12	1.5	18	3.3	6	500	FPM	12 x 2
TW B 7	1000166	-	12	1.5	18	3.3	6	500	NBR	25 x 2
TW B 8	1000231	-	12	1.5	18	3.3	6	500	FPM	25 x 2
TW B 9	1000042	короткий	14	1.5	20	3.3	6	500	NBR	-
TW B 10	1000043	короткий	14	1.5	20	3.3	6	500	FPM	-

Все размеры указаны в "мм"

TW B



TW B 11/12



TW B 13/14



TW B 15

Техническая информация

Тип	Артикул	Демпфер	S	H	B	W	T	Длина	Мат.	Стальн. пластина
TW B 11	1000044	длин.	16	1.5	22	3.3	6	500	NBR	-
TW B 12	1000045	длин.	16	1.5	22	3.3	6	500	FPM	-
TW B 13	1000462	-	12	1.5	18	3.3	6	1000	NBR	-
TW B 14	1000409	-	12	1.5	18	3.3	6	1000	FPM	-

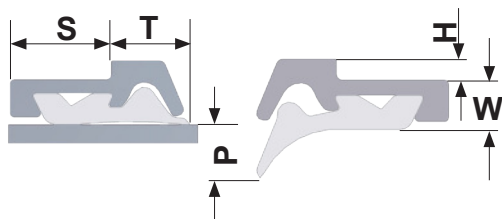
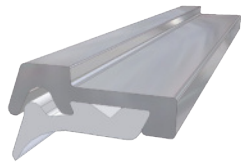
Все размеры указаны в "мм"

-Защита пруж.сталь

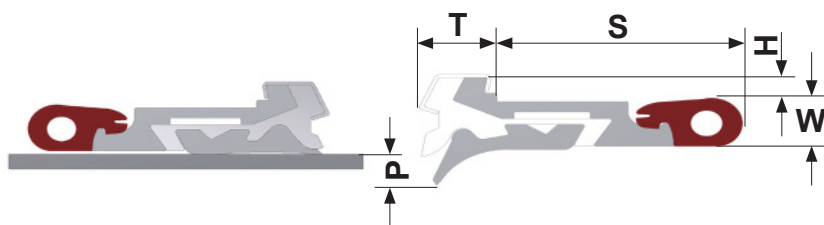
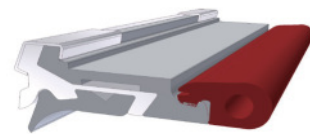
Тип	Артикул	T	Длина	Материал
TW B 15	1000931	0.5	1000	CrNi

TW C

TW C 1/2



TW C 9



Техническая информация

Тип	Артикул	S	H	P	W	T	Длина	Демпфер	Фланец	Гребень
TW C 1.0	1000237	8	1.5	2.5	3.5	6	1000	-	Сталь	PU 83
TW C 1.1	1000236	8	1.5	2.5	3.5	6	1000	-	Сталь	PU 95
TW C 2.0	1002348	12	1.5	2.5	3.5	6	1000	-	Сталь	PU 83
TW C 2.1	1002349	12	1.5	2.5	3.5	6	1000	-	Сталь	PU 95
TW C 2.2	1002350	12	1.5	2.5	3.5	6	500	-	Сталь	PU 83
TW C 2.3	1002351	12	1.5	2.5	3.5	6	500	-	Сталь	PU 95
TW C 4.0	1000238	8	1.5	2.5	3.5	6	1000	NBR	Сталь	PU 83
TW C 4.1	1000894	8	1.5	2.5	3.5	6	1000	NBR	Сталь	PU 95
TW C 5.0	1015819	8	2.0	2.5	3.5	6	1000	-	Сталь	PU 83
TW C 5.1	1015820	8	2.0	2.5	3.5	6	1000	-	Сталь	PU 95
TW C 6.0	1041725	12	1.5	2.5	4.5	6	1000	PU	Сталь	PU
TW C 7.0	1068268	8	1.5	2	3.3	6	496	NBR	Сталь	PU
TW C 8.0	1068269	12	1.5	2	3.3	6	496	NBR	Сталь	PU

NEW

NEW

Техническая информация

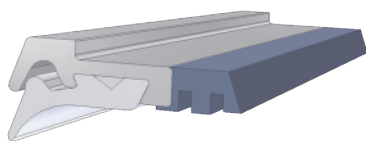
-Гребень скребка сменный

Тип	Артикул	S	H	P	W	T	Длина	Демпфер	Фланец	Гребень
TW C 9.0	1105555	20	2	2	5	6	1000	PU	Сталь	PU

NEW

TW C

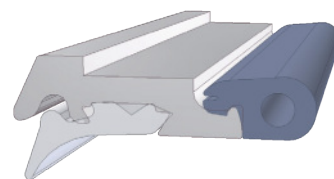
TW C 4



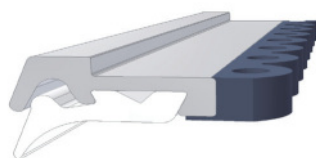
TW C 5



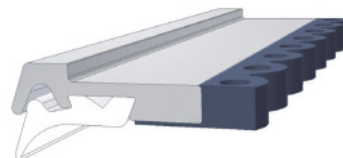
TW C 6



TW C 7



TW C 8



Техническая информация

-Скребки для телескопических защит, Тип С. Фланец

Тип	Артикул	Демпфер	Длина	Фланец
TW C 1.2	1000239	-	1000	Сталь
TW C 1.3	1000240	-	3000	Сталь
TW C 2.4	1002352	-	500	Сталь
TW C 2.5	1002353	-	1000	Сталь
TW C 2.6	1002132	-	3000	Сталь
TW C 4.2	1000141	NBR	1000	Сталь
TW C 5.2	1015821	-	1000	Сталь
TW C 5.3	1013309	-	3000	Сталь
TW C 6.2	1041726	-	1000	Сталь
TW C 6.3	1020899	-	3000	Сталь

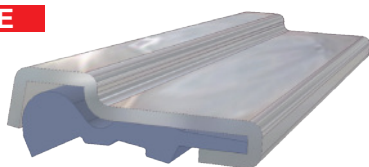
-Скребки для телескопических защит, Тип С. Гребень

Тип	Артикул	Условия	Длина	Мат.
TW C 3.1	1000142	стандарт	Без огранич.	PU 83 Белый
TW C 3.2	1000106	стандарт	Без огранич.	PU 83 Черн.
TW C 3.3	1001346	стандарт	Без огранич.	PU 83 Красн.
TW C 3.4	1000241	сухая среда	Без огранич.	PU 95 Черн.
TW C 6.1	1036232	демпфер	Без огранич.	PU 83 Красн.
TW C 10	1006536	большие разрывы	Без огранич.	PU 83 Черн.

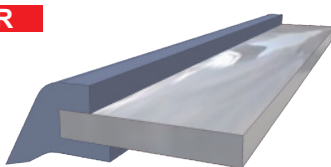
Все размеры указаны в "мм"

TW E/R/S

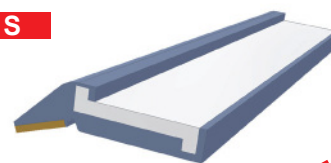
TW E



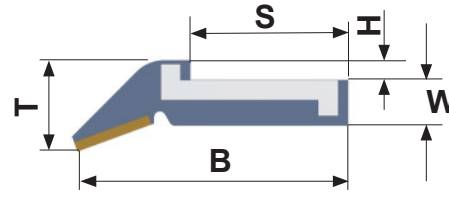
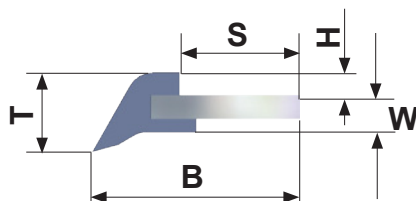
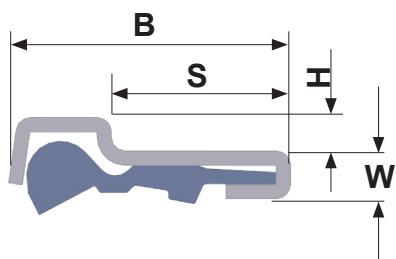
TW R



TW S



NEW



Техническая информация

Тип	Артикул	S	H	B	W	Длина	Фланец	Мат.
TW E 2.0	1000243	12	2.2	19	3.2	1000	Сталь	PU 83 Черн.
TW E 2.1	1000247	12	2.2	19	3.2	3000	Сталь	PU 83 Черн.

-Фланец и гребень скребка доступны для заказа отдельно

Тип	Артикул	H	B	W	Длина	Фланец	Мат.
TW E 2.2	1000031	-	19	3.2	1000	Сталь	-
TW E 2.3	1002042	-	19	3.2	3000	Сталь	-
TW E 2.4	1000019	станд.условия	-	-	Без огранич.	-	PU 83
TW E 2.5	1003540	сухая среда	-	-	Без огранич.	-	PU 95

Техническая информация

Тип	Артикул	S	H	B	W	T	Длина	Мат.
TW R 1	1000942	9.3	1.7	16	2.8	6	560	NBR
TW R 2	1001114	9.3	1.7	16	2.8	6	560	FPM
TW R 3	1001021	7	1.4	13	2.1	3.8	560	NBR
TW R 4	1001115	7	1.4	13	2.1	3.8	560	FPM
TW R 5	1001056	11.2	2.4	20	3.2	7	560	NBR
TW R 5L	1053571	11.2	2.4	20	3.2	7	600	NBR
TW R 6	1001116	11.2	2.4	20	3.2	7	560	FPM
TW R 6L	1106306	11.2	2.4	20	3.2	7	600	FPM

NEW

NEW

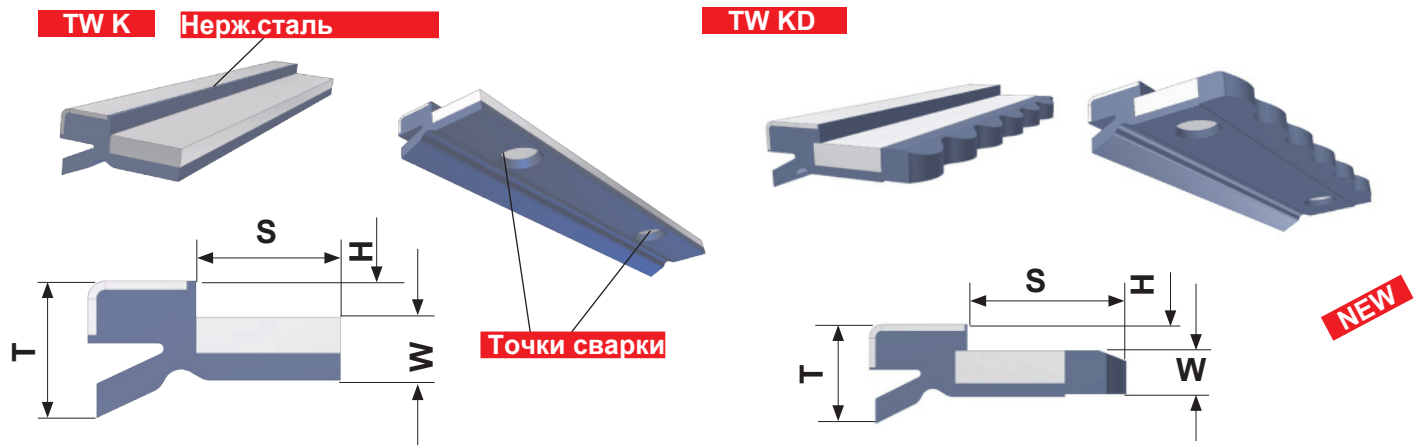
Техническая информация

Тип	Артикул	S	H	B	W	T	Длина	Скребок	Мат.
TW S 1	1073002	8	1	14	2.3	4.6	1000	Медь	NBR
TW S 2	1106311	8	1	14	2.3	4.6	1000	Медь	FPM

NEW

NEW

TW K/KD



Техническая информация

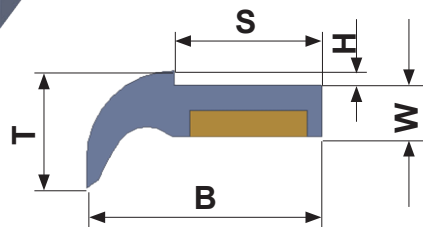
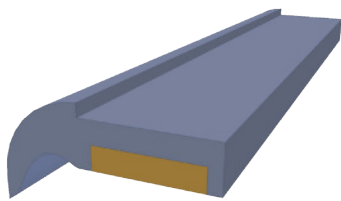
-На выбор как для стандартных условий эксплуатации, так и для работы без смазки

Тип	Артикул	S	H	B	W	T	Длина	Фланец	Мат.	Применение
TW K 1	1012551	8	2	14	3.5	7.6	1000	Нерж. сталь 8 x 2	NBR 83	стандартн. условия
TW K 2	1012552	8	2	14	3.5	7.6	1000		FPM 83	
TW K 3	1012062	8	2	14	3.5	7.6	1000		NBR 90	сухая среда
TW K 4	1012553	8	2	14	3.5	7.6	1000		FPM 90	
TW K 5	1012554	8	2	14	3.5	7.6	1000	Сталь 8 x 2	NBR 83	стандартн. условия
TW K 6	1012555	8	2	14	3.5	7.6	1000		FPM 83	
TW K 7	1012556	8	2	14	3.5	7.6	1000		NBR 90	сухая среда
TW K 8	1012557	8	2	14	3.5	7.6	1000		FPM 90	
TW K 9	1020457	10	2	17	4.5	9.5	1000	Нерж. сталь 10	NBR 83	стандартн. условия
TW K 10	1020819	10	2	17	4.5	9.5	1000		FPM 83	
TW K 11	1020820	10	2	17	4.5	9.5	1000	Сталь	NBR 83	
TW K 12	1020821	10	2	17	4.5	9.5	1000	10 x 2.5	FPM 83	
TW K 13	1021625	10	2	17	4.5	9.5	1000	Нерж. сталь 10	NBR 90	сухая среда
TW K 14	1021626	10	2	17	4.5	9.5	1000		FPM 90	
TW K 15	1022058	10	2	17	4.5	9.5	1000	Сталь	NBR 90	
TW K 16	1021627	10	2	17	4.5	9.5	1000	10 x 2.5	FPM 90	
TW K 17	1048597	8	2	16	2.7	6.7	1200	Сталь 8 x 2	NBR 83	станд. условия
TW K 18	1106308	8	2	16	2.7	6.7	1200		FPM 83	
TW KD 1	1086758	13	2	21	3.5	7.6	1000	Сталь	NBR 83	
TW KD 2	1106307	13	2	21	3.5	7.6	1000	9 x 2.5	FPM 83	

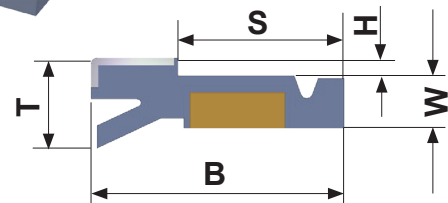
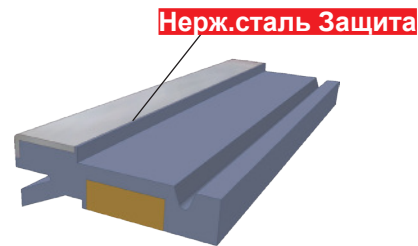
Все размеры указаны в "мм"

TW M

TW M 1/2



TW M 3



Техническая информация

Тип	Артикул	S	H	B	W	T	Длина	Фланец	Мат.
TW M 1.0	1000251	10	1	16	4	8	1000	Медь 8 x 2	NBR
TW M 1.1	1000351	10	1	16	4	8	1000	Медь 8 x 2	FPM
TW M 2.0	1000252	12	2	21	5	9	1000	Медь 8 x 3	NBR
TW M 2.1	1000352	12	2	21	5	9	1000	Медь 8 x 3	FPM

-Фланец и гребень скребка доступны для заказа отдельно

Тип	Артикул		S	H	B	W	T	Длина	Фланец	Мат.
TW M 1.2	1000048	Фланец	-	-	-	-	-	1000	Медь 8 x 2	-
TW M 1.3	1000046	Гребень	10	1	16	4	8	Безлимит	-	NBR
TW M 1.4	1000353	Гребень	10	1	16	4	8	1000	-	NBR
TW M 1.5	1000354	Гребень	10	1	16	4	8	1000	-	FPM
TW M 2.2	1000049	Фланец	-	-	-	-	-	1000	Медь 8 x 3	-
TW M 2.3	1000355	Гребень	12	2	21	5	9	Безлимит	-	NBR
TW M 2.4	1000047	Гребень	12	2	21	5	9	1000	-	NBR
TW M 2.5	1000356	Гребень	12	2	21	5	9	1000	-	FPM

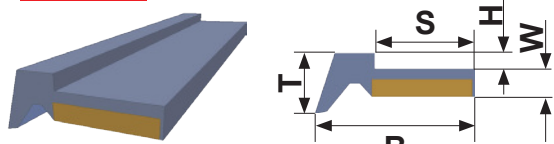
-Вулканизированное исполнение (Медь и эластомер)

Тип	Артикул	S	H	B	W	T	Длина	Фланец	Мат.
TW M 1.6	1011216	10	1	16	4	8	1000	Медь 8 x 2	NBR
TW M 1.7	1023176	10	1	16	4	8	1000	Медь 8 x 2	FPM
TW M 2.6	1011217	12	2	21	5	9	1000	Медь 8 x 3	NBR
TW M 2.7	1023177	12	2	21	5	9	1000	Медь 8 x 3	FPM

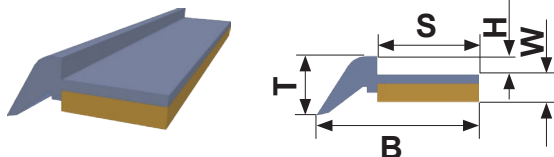
Все размеры указаны в "мм"

TW M

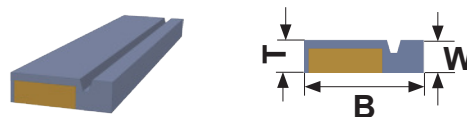
TW M 4



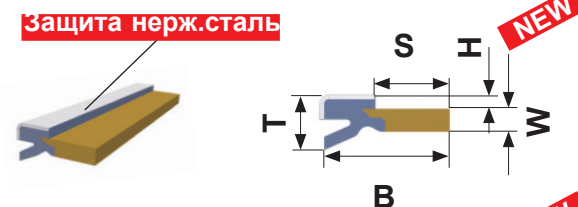
TW M 5



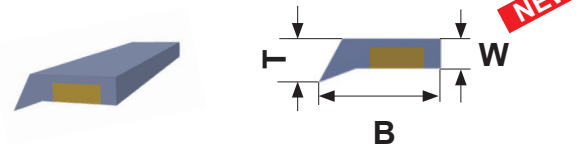
TW M 6



TW M 7



TW M 8

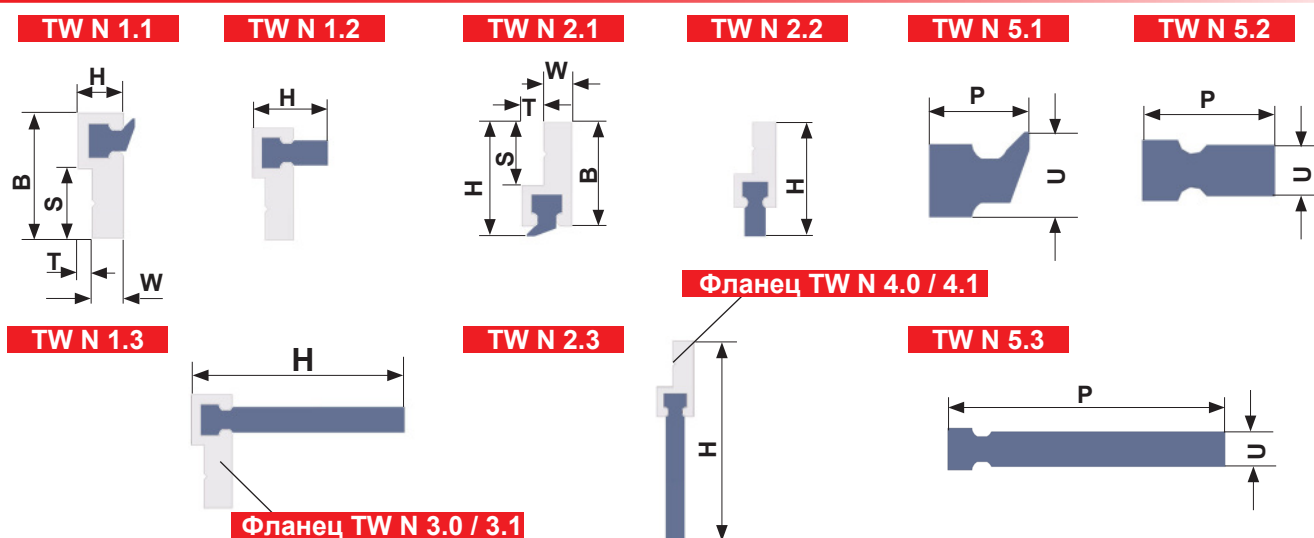


Техническая информация

Тип	Артикул	Защита	S	H	B	W	T	Длина	Фланец	Мат.
TW M 3.0	1000939	Нерж.ст.	14	1.5	21	4.3	7.5	1000	Медь 8 x 3	NBR
TW M 3.1	1001047	Нерж.ст.	14	1.5	21	4.3	7.5	1000	Медь 8 x 3	FPM
TW M 3.2	1030343	Нерж.ст.	14	1.5	21	4.3	7.5	1500	Медь 8 x 3	NBR
TW M 3.3	1041534	Нерж.ст.	14	1.5	21	4.3	7.5	1500	Медь 8 x 3	FPM
TW M 4.0	1001101	-	10	1.8	16	3.2	7	560	Медь 10 x 2	NBR
TW M 4.1	1001102	-	10	1.8	16	3.2	7	560	Медь 10 x 2	FPM
TW M 4.2	1002108	-	10	1.8	16	3.2	7	1000	Медь 10 x 2	NBR
TW M 4.3	1002129	-	10	1.8	16	3.2	7	1000	Медь 10 x 2	FPM
TW M 4.4	1045715	-	15	2.3	21	5	9.3	560	Медь 15 x 3	NBR
TW M 4.5	1106309	-	15	2.3	21	5	9.3	560	Медь 15 x 3	FPM
TW M 5.0	1002062	-	10	2	16	3	6.5	1000	Медь 10 x 2	NBR
TW M 5.1	1002072	-	10	2	16	3	6.5	1000	Медь 10 x 2	FPM
TW M 6.0	1003293	-	-	-	13	4	4	1000	Медь 8 x 3	NBR
TW M 6.1	1003294	-	-	-	13	4	4	1000	Медь 8 x 3	FPM
TW M 7.0	1062816	Нерж.ст.	8	1.6	14	2.6	6.3	1000	Медь спец.	NBR NEW
TW M 7.1	1105792	Нерж.ст.	8	1.6	14	2.6	6.3	1000	Медь спец.	FPM NEW
TW M 8.0	1030359	-	-	-	18	4.3	6.3	1000	Медь 8 x 3	NBR NEW
TW M 8.1	1106313	-	-	-	18	4.3	6.3	1000	Медь 8 x 3	FPM NEW

Все размеры указаны в "мм"

TW N



Техническая информация

Тип	Артикул	B	S	W	T	H	Длина	Фланец	Мат.
TW N 1.1	1007883	18.0	10	4.5	2	8.5	1000	Alu	NBR
TW N 1.2	1012574	18.0	10	4.5	2	12	1000	Alu	NBR
TW N 1.3	1012575	18.0	10	4.5	2	34	1000	Alu	NBR
TW N 2.1	1009050	16.5	10	4.5	3.5	18.5	1000	Alu	NBR
TW N 2.2	1011095	16.5	10	4.5	3.5	22	1000	Alu	NBR
TW N 2.3	1011096	16.5	10	4.5	3.5	44	1000	Alu	NBR

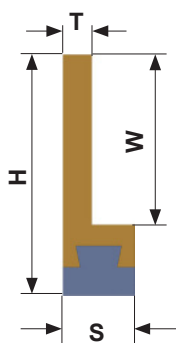
Фланец и гребень скребка доступны для заказа отдельно

Тип	Артикул	P	U	Длина	Фланец	Мат.
TW N 3.0	1011093	-	-	3000	Alu	-
TW N 3.1	1011094	-	-	1000	Alu	-
TW N 4.0	1011097	-	-	3000	Alu	-
TW N 4.1	1011098	-	-	1000	Alu	-
TW N 5.1	1011099	7.0	5.6	1000	-	NBR
TW N 5.2	1012561	10.5	4.0	1000	-	NBR
TW N 5.3	1012562	32.5	4.0	1000	-	NBR

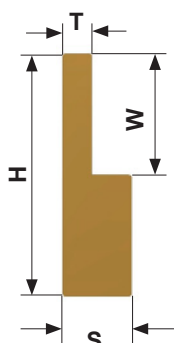
Все размеры указаны в "мм"

TW G

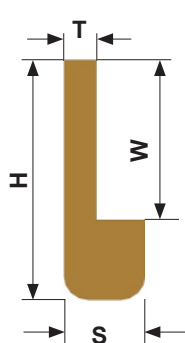
TW G 1.0



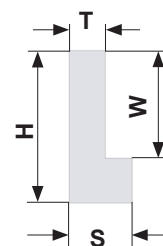
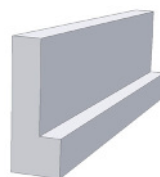
TW G 1.1



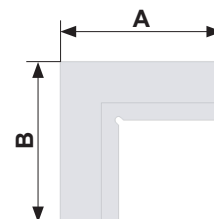
TW G 2



TW G 3



TW G 4



Техническая информация

-Фланец медь, с вулканизацией резины или без

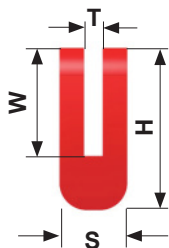
Тип	Артикул	S	H	W	T	Длина	Мат.	Резина
TW G 1.0	1000050	5	17	12	2	500	Медь	NBR
TW G 1.1	1020936	4.5	16	8	1.9	1000	Медь	-
TW G 1.2	1031161	5	25	10	2	1000	Медь	-
TW G 2.0	1000053	4	17	13	2	1000	Медь	-
TW G 2.1	1004322	5	17	12	2	1000	Медь	-
TW G 2.2	1021311	5	17	14	2	1000	Медь	-
TW G 2.3	1021312	5	17	13	2	1000	Медь	-
TW G 2.4	1021313	5	17	11	2	1000	Медь	-
TW G 2.5	1031162	5	25	10	2	1000	Сталь	-

Тип	Артикул	S	H	W	T	A	B	Мат.
TW G 3	1000253	8	15	19	5	/	/	HDPE
TW G 4	1000254	8	15	19	5	60	60	HDPE

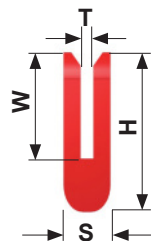
Все размеры указаны в "мм"

TW G

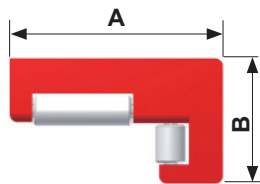
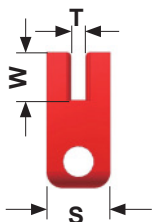
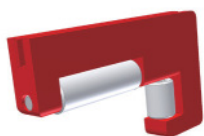
TW G 5.0



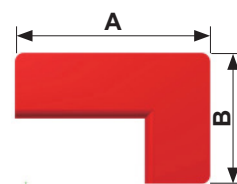
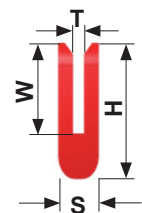
TW G 6.0/6.1



TW G 5.1/5.2



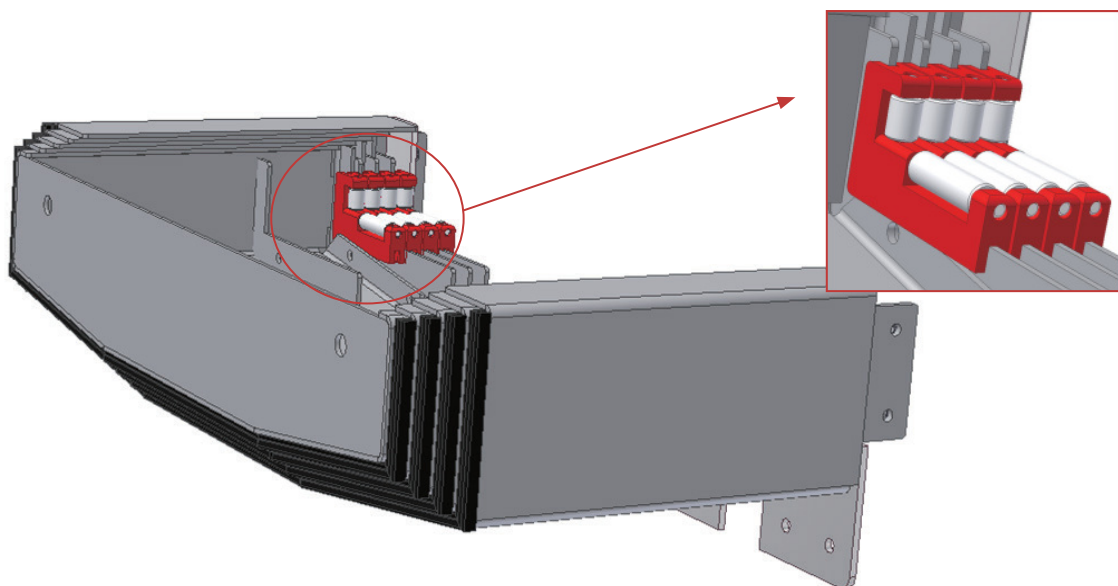
TW G 6.2/6.3/6.4



Техническая информация

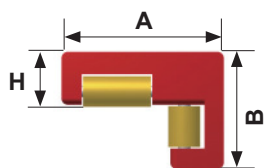
Тип	Артикул	T	S	W	H	A	B	Материал	
								Ролик	Корпус
TW G 5.0	1012178	1.4	5.0	8.0	12	5.0	/	-	HDPE
TW G 5.1	1011526	1.9	8.0	6.0	/	57	33.5	ABS	HDPE
TW G 5.2	1017424	2.9	8.0	6.0	/	57	33.5	ABS	HDPE
TW G 6.0	1012177	1.4	5.0	8.0	12	10	/	-	HDPE
TW G 6.1	1012176	1.4	5.0	8.0	12	20	/	-	HDPE
TW G 6.2	1012125	1.4	5.0	8.0	12	42	27	-	HDPE
TW G 6.3	1012124	1.9	6.0	8.0	15	45	30	-	HDPE
TW G 6.4	1017616	2.9	7.0	8.0	15	45	30	-	HDPE

Все размеры указаны в "мм"

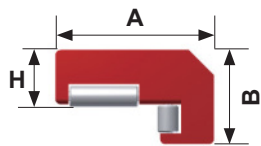


TW G

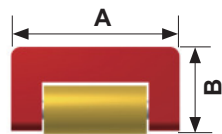
TW G 10



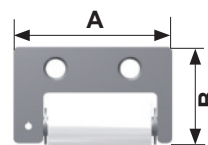
TW G 11



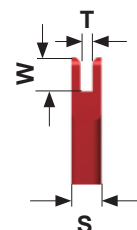
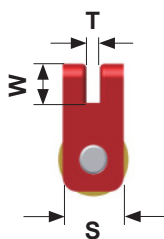
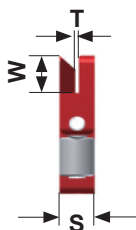
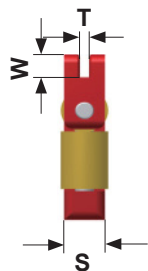
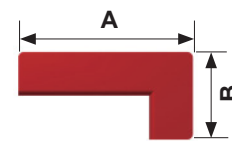
TW G 12



TW G 13



TW G 14



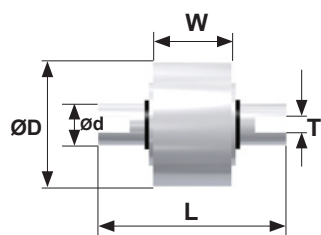
Техническая информация

Тип	Артикул	T	S	W	A	B	Материал	
							Ролик	Корпус
TW G 10	1070226	2.9	13	8	76	57.5	Медь	HDPE
TW G 11	1100185	0.8	8	9.7	60.5	36	ABS	HDPE
TW G 12	1070228	2.9	13	8	52	27	Медь	HDPE
TW G 13	1073396	-	6	-	32	21.5	ABS	Сталь
TW G 14	1104174	2.9	7	8	60	30	-	HDPE

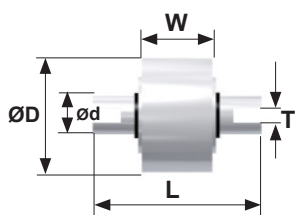
Все размеры указаны в "мм"

TW G (Ролики)

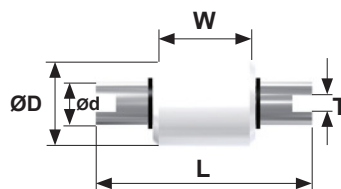
TW G 20



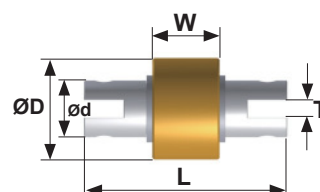
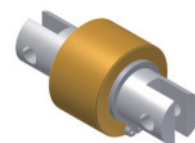
TW G 21



TW G 22



TW G 9.0

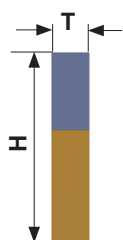
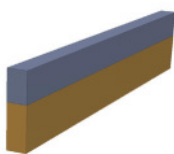


Техническая информация

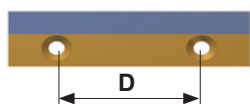
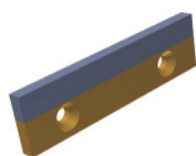
Тип	Артикул	T	W	ØD	ød	L	Материал
TW G 20	1063922	3.2	12	19	6	25	Сталь
TW G 21	1084576	3.2	15	24	8	36	Сталь
TW G 22	1085384	3.2	18	16	8	38	ABS
TW G 9.0	1021452	3.2	12	18	10	36	Медь

TW G (Слайдеры)

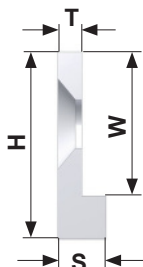
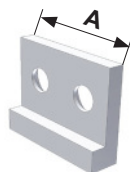
TW G 7.0



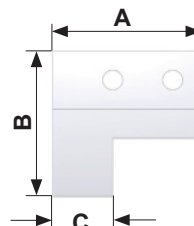
TW G 7.1/7.2



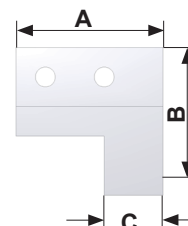
TW G 8.0



TW G 8.1



TW G 8.2



Техническая информация

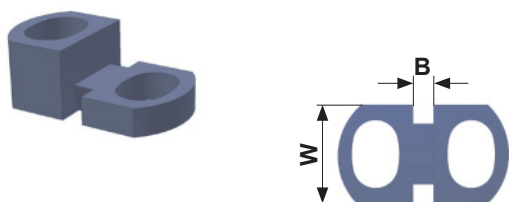
Тип	Артикул	T	H	D	Отверс- тия	Длина	Мат.	Резина
TW G 7.0	1001936	3	13.5	/	/	500	Медь	NBR
TW G 7.1	1001939	3	13.5	30	3	50	Медь	NBR
TW G 7.2	1001940	3	13.5	30	5	140	Медь	NBR

Тип	Артикул	S	W	H	T	A	B	C	Материал
TW G 8.0	1001536	4	10	13	2	16	/	/	HDPE
TW G 8.1	1001534	5	10	13	3	25	25	10	HDPE
TW G 8.2	1001535	5	10	13	3	25	25	10	HDPE

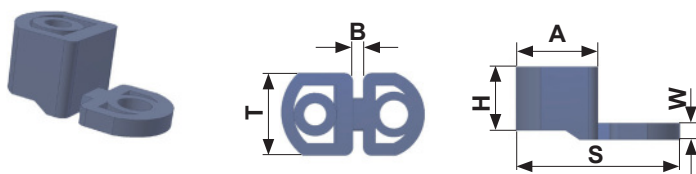
Все размеры указаны в "мм"

TW H (Демпферы)

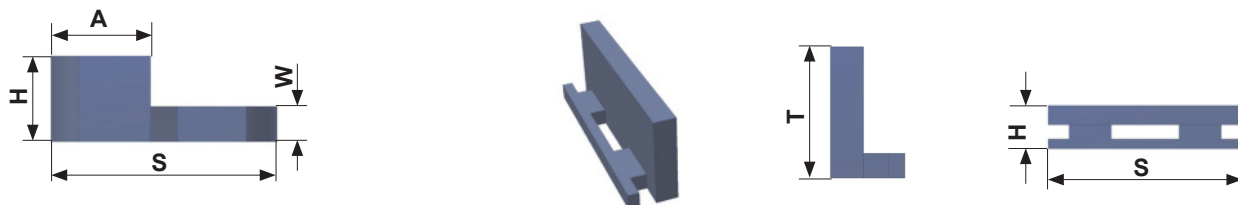
TW H 2.0/2.3



TW H 2.1/3.0/3.1/3.2



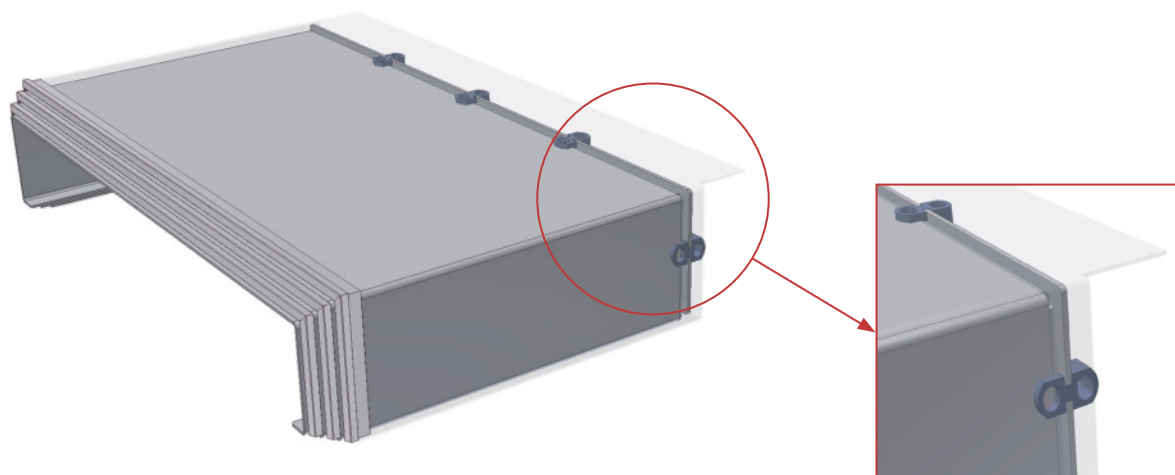
TW H 4.0



Техническая информация

Тип	Артикул	T	S	W	H	A	B	Материал	Твердость по Шору А
TW H 2.0	1002767	13	22.7	3.5	8.5	10	2.7	NBR	75
TW H 2.1	1020460	15	26.9	4.7	8.5	12	2.9	NBR	83
TW H 2.3	1031394	13	22.7	2.3	7.0	10	2.7	NBR	83
TW H 3.0	1013119	20	35	3.5	13.5	17.5	2.5	NBR	83
TW H 3.1	1022922	26	39.9	4.7	13.5	22	2.9	NBR	83
TW H 3.2	1025817	15	18	3.5	6.0	7.7	2.5	NBR	83
TW H 4.0	1015082	16	41.5	/	9.0	/	/	NBR	83

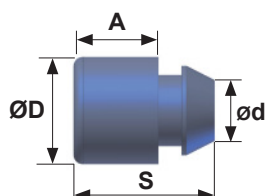
Все размеры указаны в "мм"



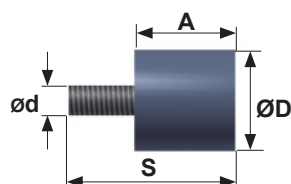
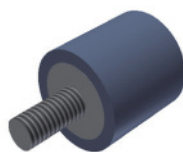
И

TW H (Демпферы)

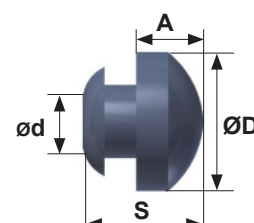
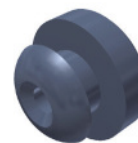
TW H 1.0



TW H 5



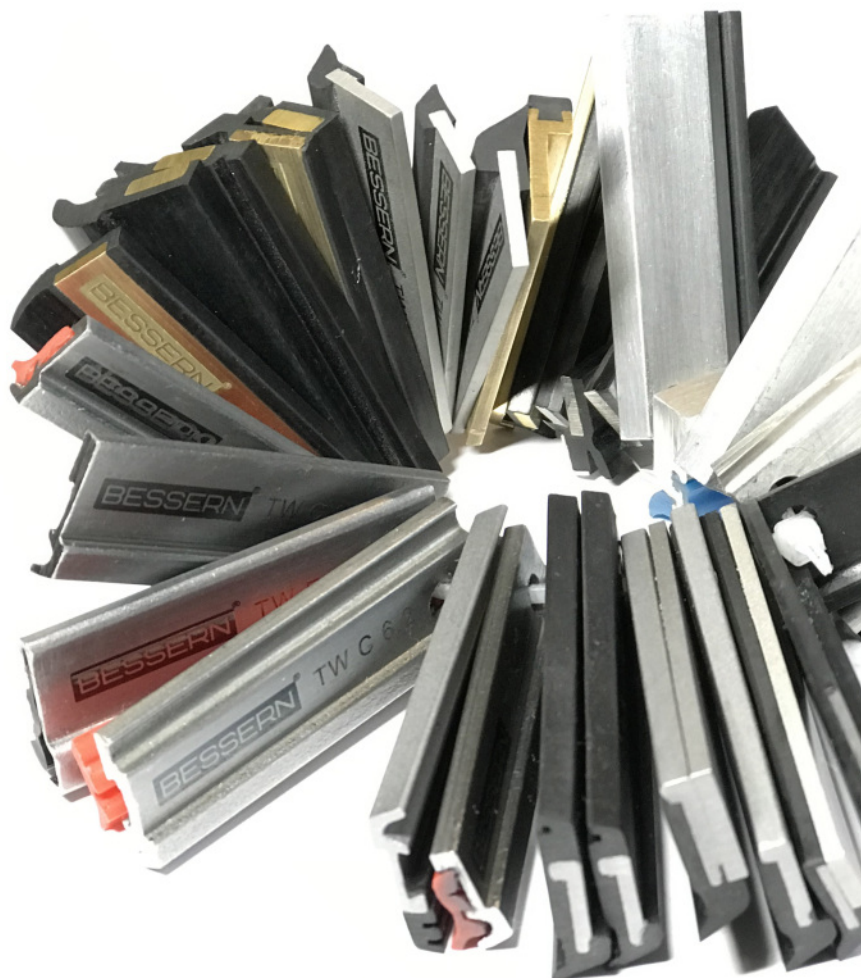
TW H 6



Техническая информация

Тип	Артикул	ØD	ød	A	S	Материал	
TW H 1.0	1002817	12	8	9	15	NBR	75
TW H 5.1	1078139	20	M6	30	43	NBR	60
TW H 5.2	1079216	20	M6	20	33	NBR	60
TW H 6.1	1086702	15.3	8	7.4	13.3	NBR	60±5
TW H 6.2	1089015	12.5	7.6	10	16.2	NBR	50

Все размеры указаны в "мм"



BESSERN[®]

www.bessern.ru

info@bessern.ru